



PORTFOLIO

RACHEL STROBEL
2025

SOMMAIRE

A decorative wavy line in a light beige color spans the width of the page, positioned below the title.

Architecture	03
Scénographie	14
Design de Produit	18
Dessin	23

ARCHITECTURE

L'ATELIER DU CÉRAMISTE

Workshop - Janvier 2024
Travail en Binôme

Objectif projet : À partir des plans d'état des lieux, aménager un atelier selon les besoins d'un céramiste

LE PROJET

- Détermination d'un cahier des charges
- Réalisation de pièces graphiques à main levée (plans, coupes, élévations, perspectives)
- Réalisation d'une maquette au 1/50 (carton bois, contre-collé gris, papier canson, balsa, rodoïde)

L'ATELIER DU CÉRAMISTE

Rez-de-chaussée

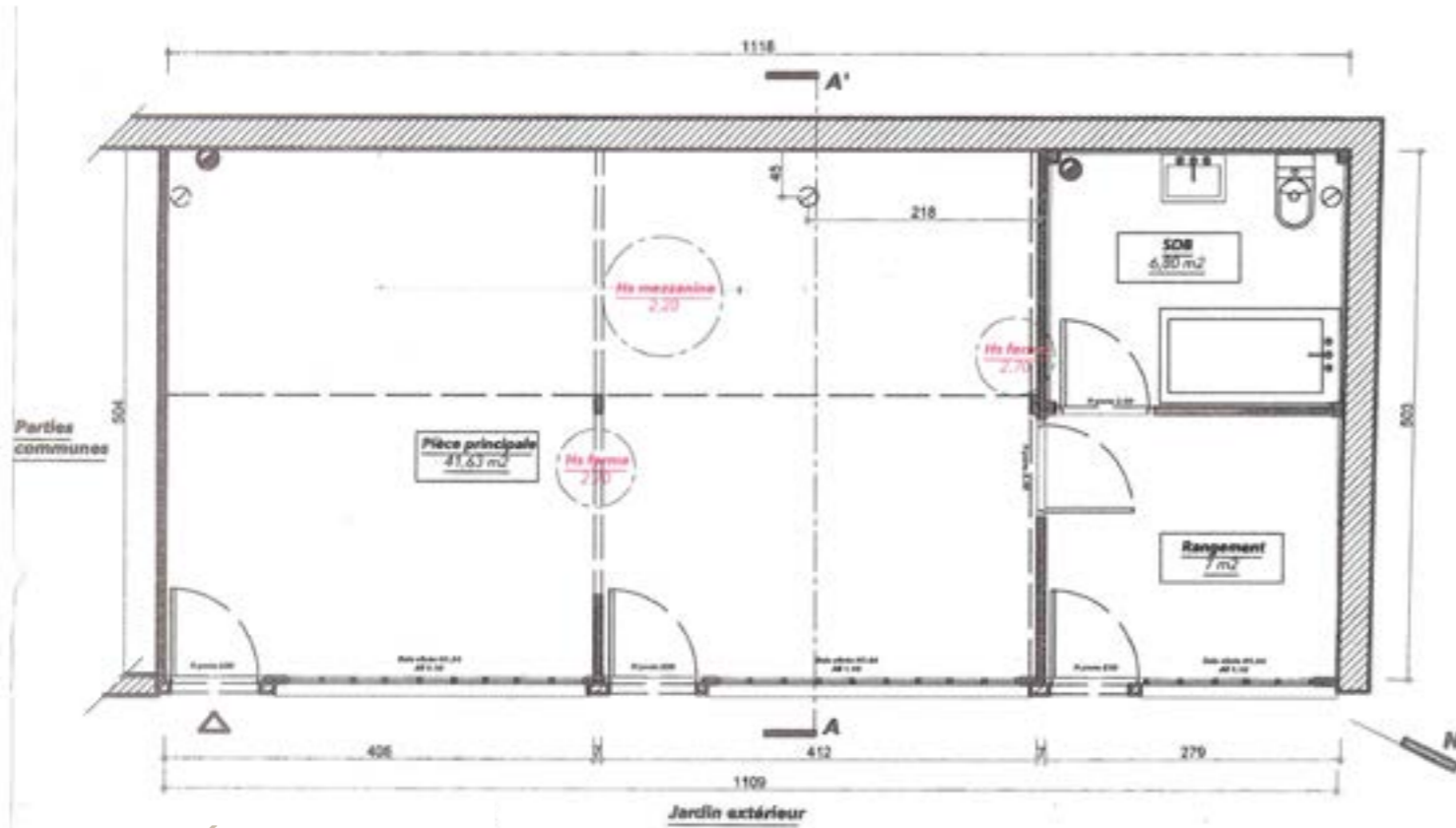
- Cuisinette
- Espace d'exposition / de vente
- Atelier de création ouvert au public sous réservation de créneau
- Espace de stockage / cuisson des œuvres en cours de réalisation
- Salle d'eau
- Toilettes accessibles au public

Mezzanine

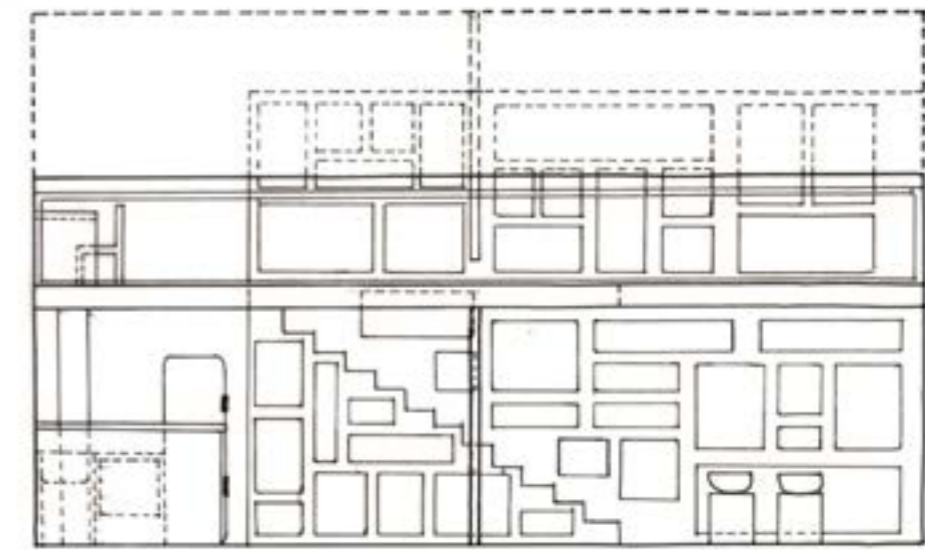
- Bureau
- Espace détente

L'élément phare du projet - Un meuble de rangement de matériel et/ou d'exposition d'œuvres, qui traverse l'atelier de bas en haut. Il est accessible depuis l'atelier au rez-de-chaussée, l'escalier, et la mezzanine.

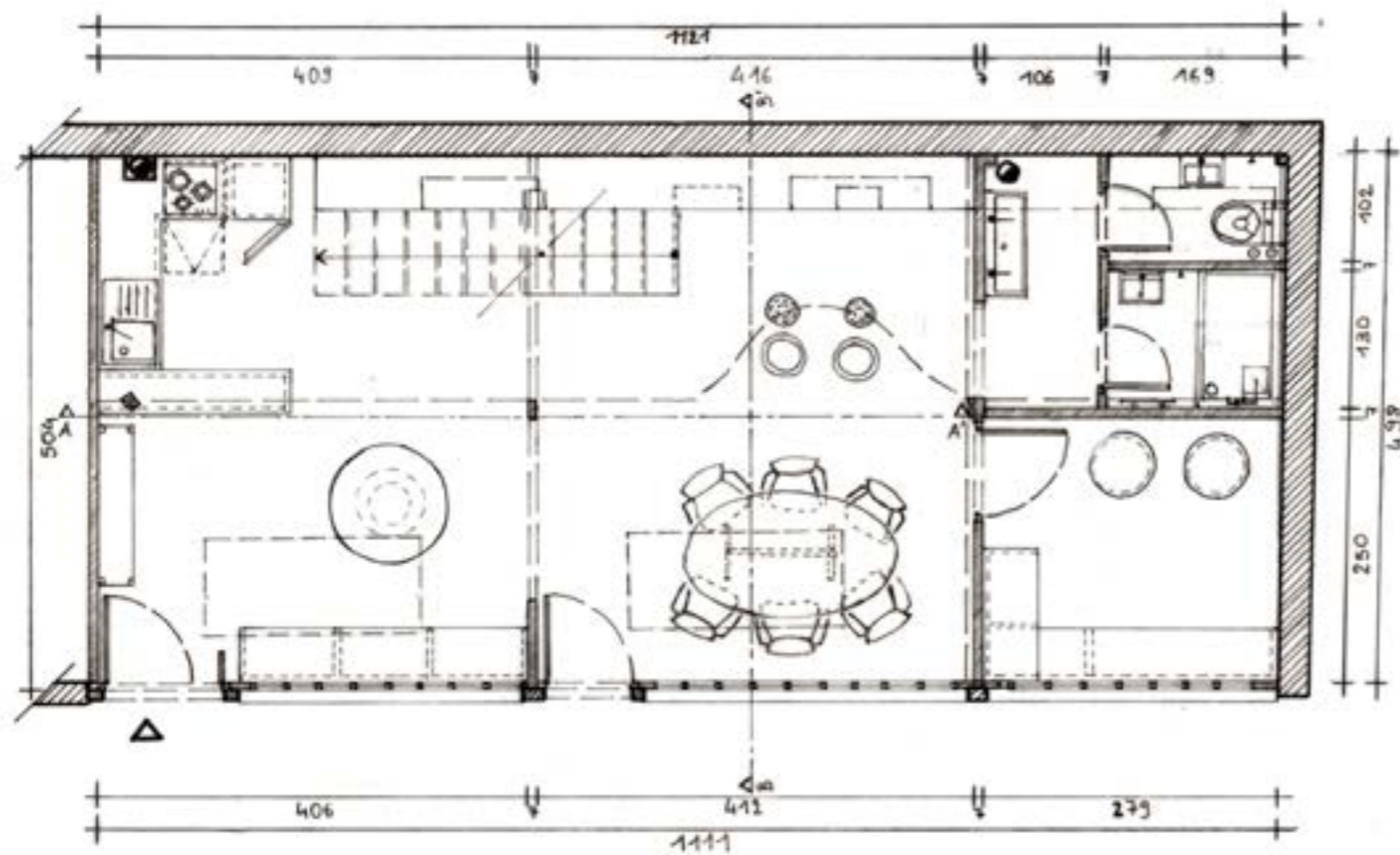




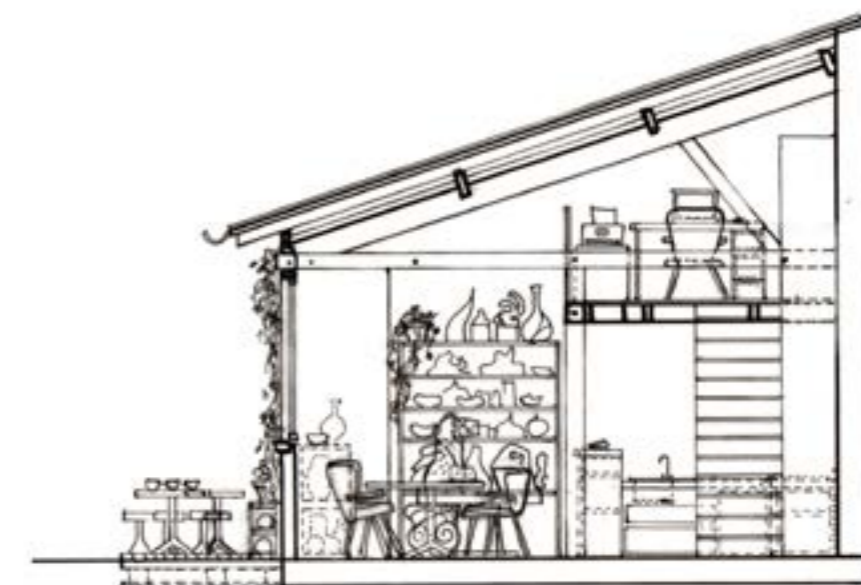
PLAN D'ÉTAT DES LIEUX



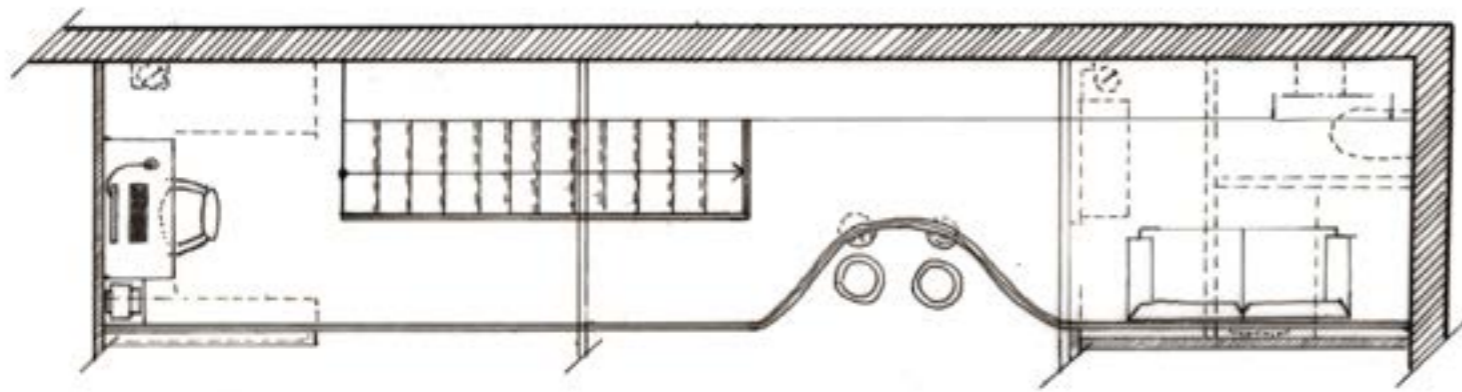
COUPE AA'



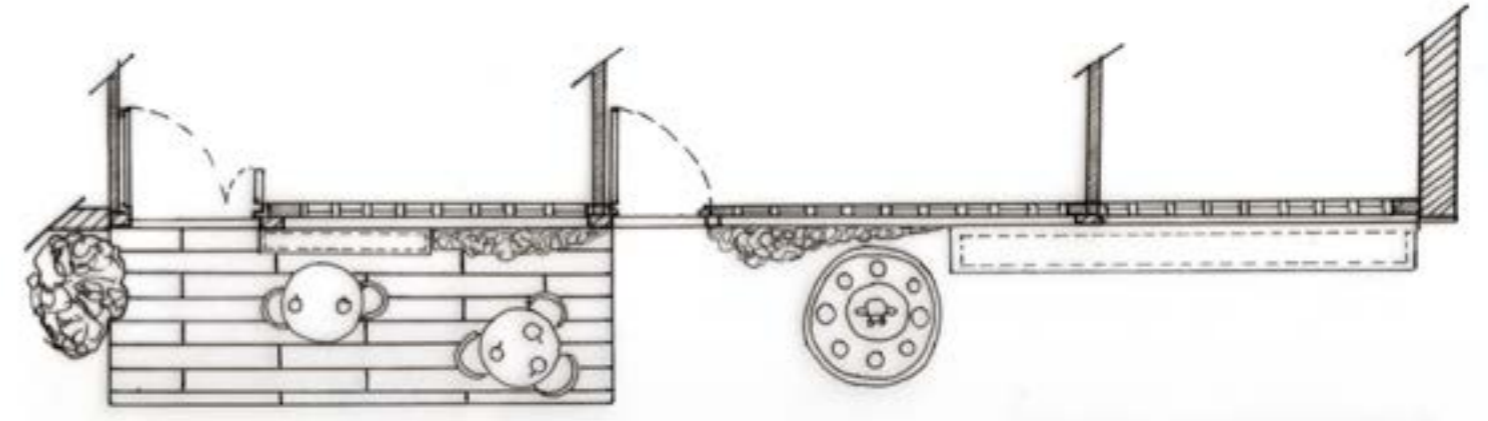
PLAN D'AMÉNAGEMENT



COUPE BB'



PLAN MEZZANINE



PLAN EXTÉRIEUR

PERSPECTIVE PROJET - ATELIER



PERSPECTIVE PROJET - SALLE PRINCIPALE



Objectif projet : Créer une extension des Halles Paul Bocuse (Lyon) pour permettre la découverte et dégustation de produits

LE PROJET

- Recherches sur les Halles Paul Bocuse
- Recherches sur les normes ERP de Catégorie 5 et PMR
- Réalisation de pièces graphiques au 1/50 (plans, coupes, élévation de façade, perspectives, planche ambiance...)
- Réalisation d'une maquette au 1/50 (carton bois, paier canson rodoïde)

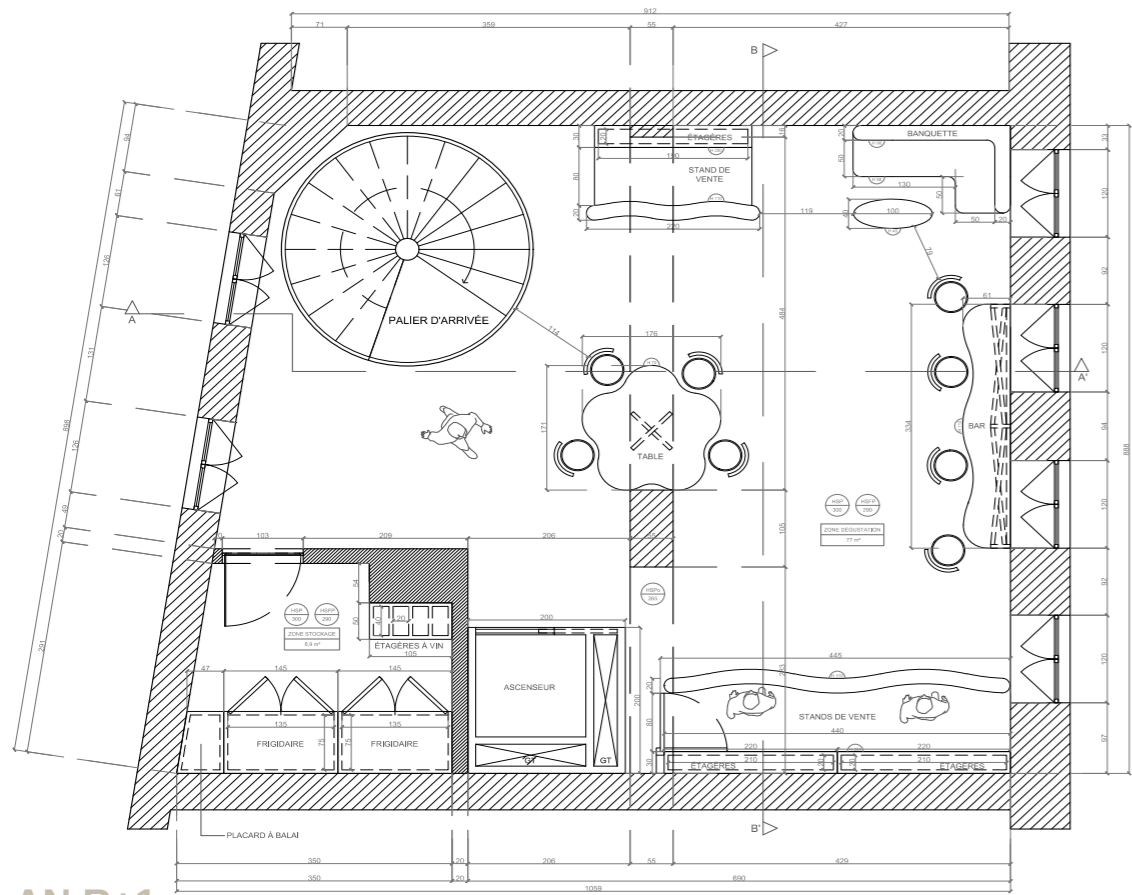
LE CONCEPT

Dégust'Halles, l'extension des Halles Paul Bocuse de Lyon, est un espace de découverte et dégustation. Cet espace accueille fromagers, charcutiers, et cavistes sur un système de rotation. Au rez-de-chaussée, le client peut découvrir sur les présentoirs les produits de la semaine. À l'étage, il peut converser avec les fournisseurs et participer à une dégustation, puis acheter les produits qu'il a apprécié au rez-de-chaussée en quittant l'établissement.

LOGICIELS UTILISÉS

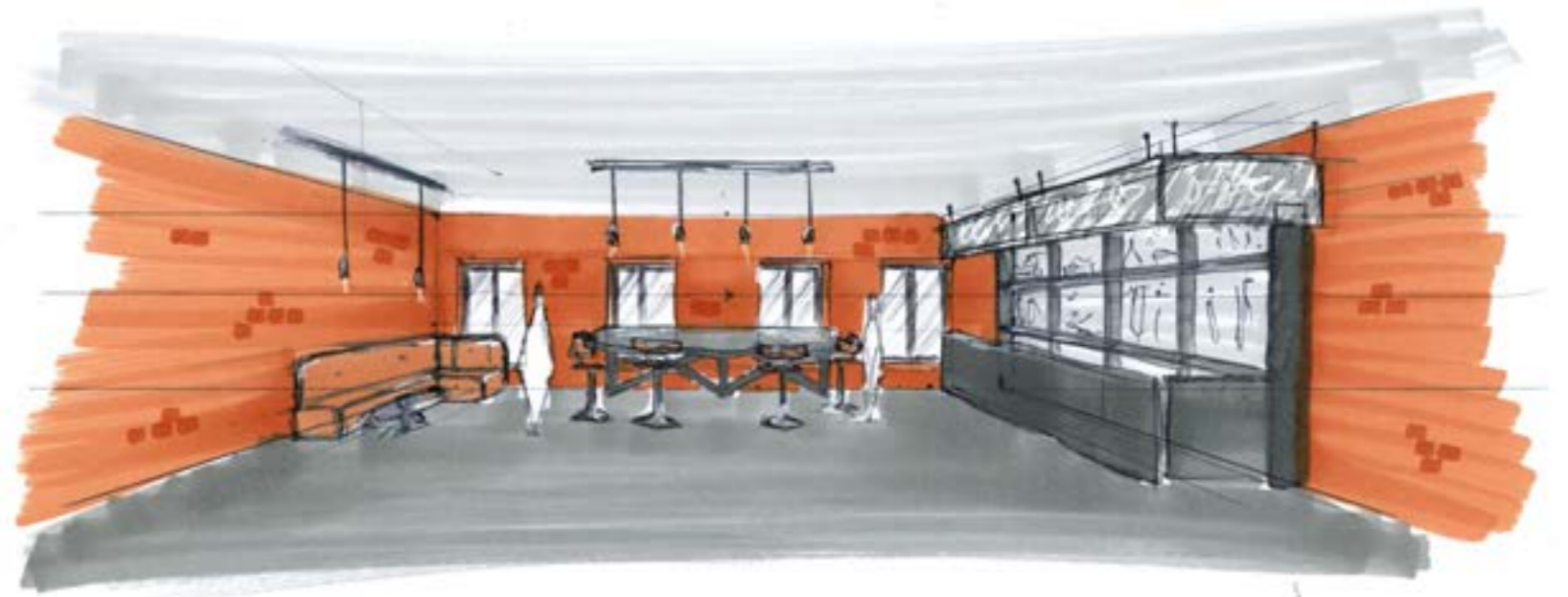
- AutoCAD
- Procreate
- InDesign



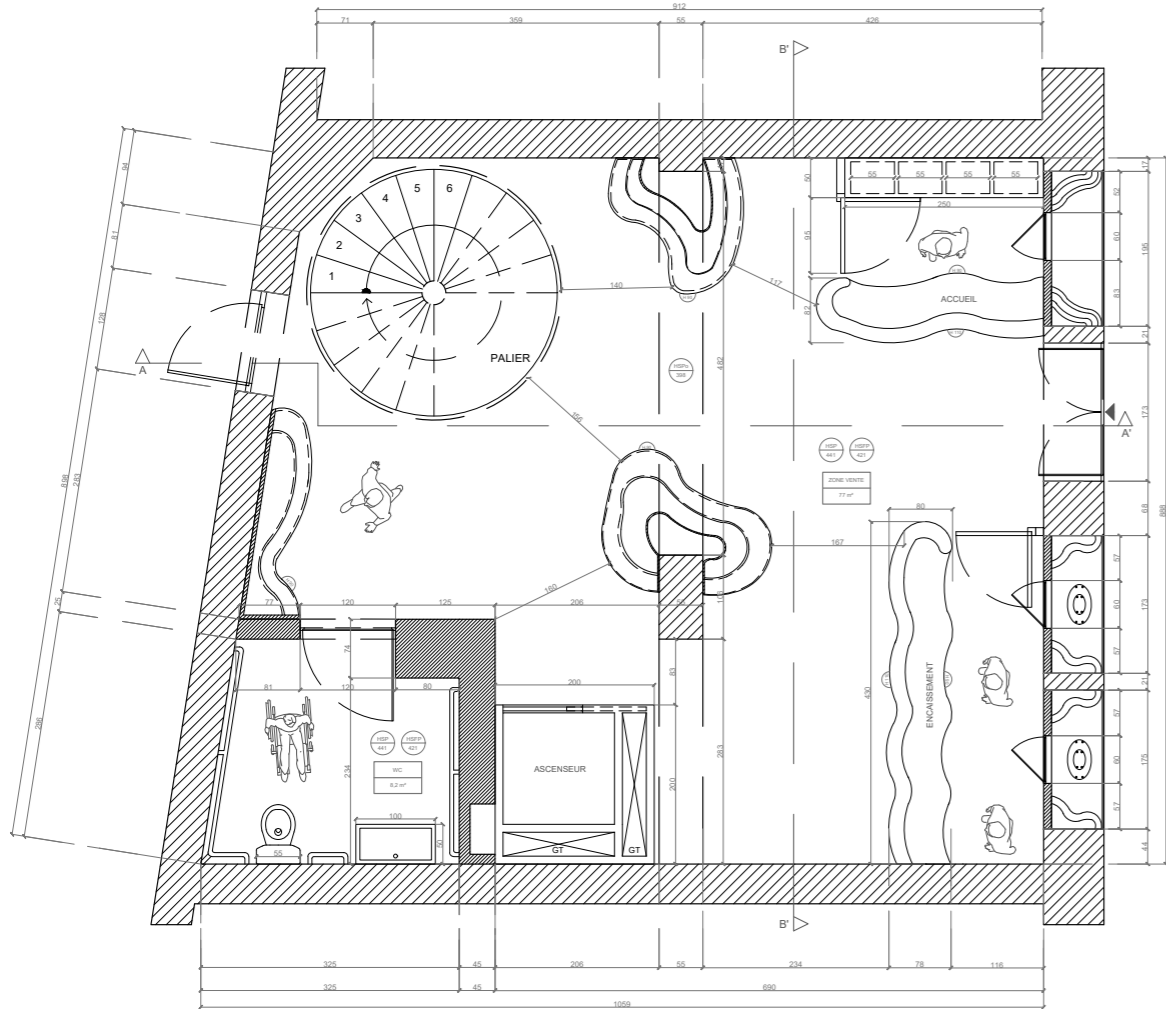


PLAN R+1

RUE DU PRÉSIDENT ÉDOUARD HERRIOT

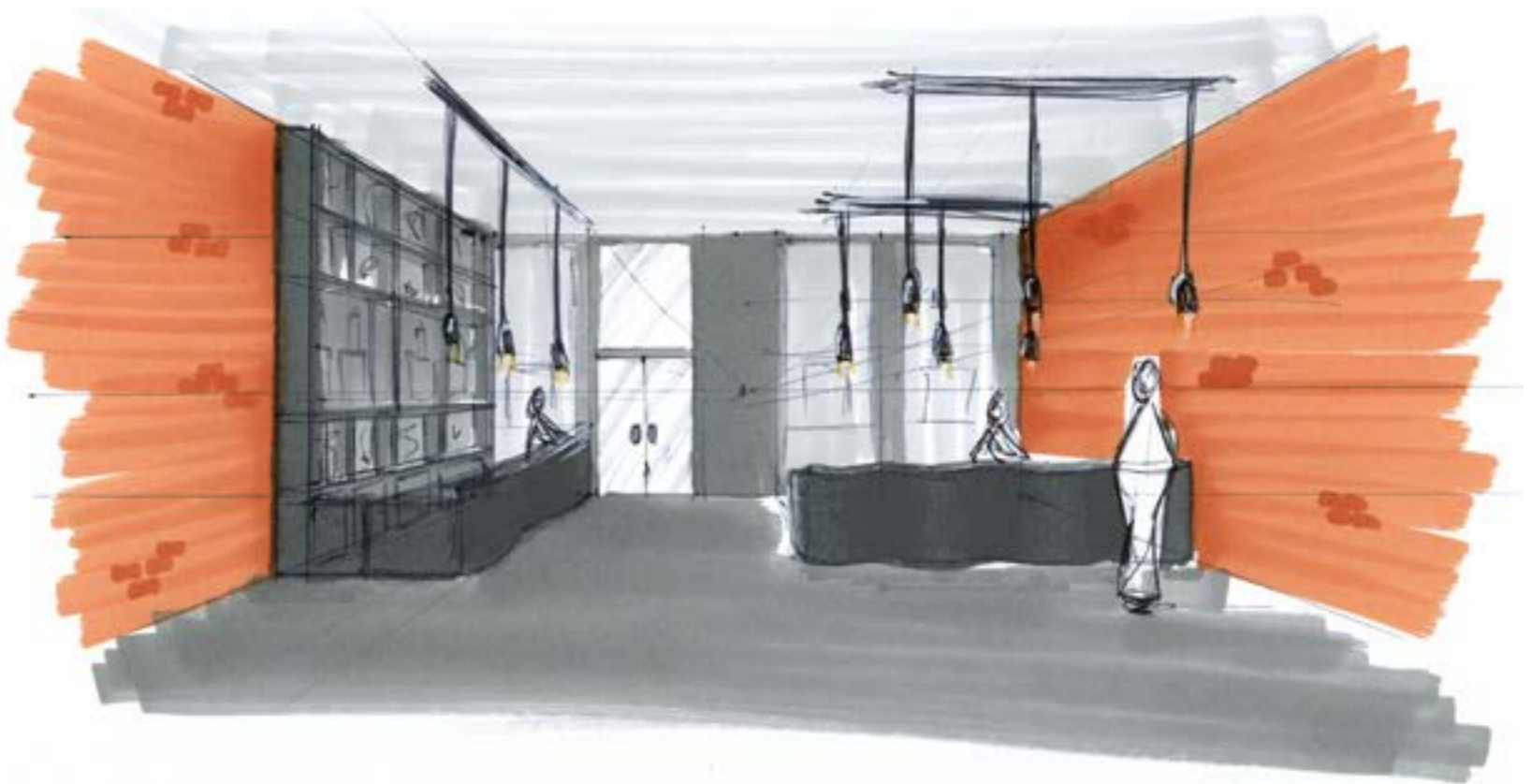


PERSPECTIVE PROJET - R+1



PLAN RDC

RUE DU PRÉSIDENT ÉDOUARD HERRIOT



PERSPECTIVE PROJET - RDC

Objectif projet : Réalisation d'une maquette, sous forme de coupe, permettant d'observer les éléments techniques de construction

LE PROJET

- Réalisation d'une maquette partielle au 1/20
- Réalisations de pièces graphiques au 1/30 (plans, coupes)

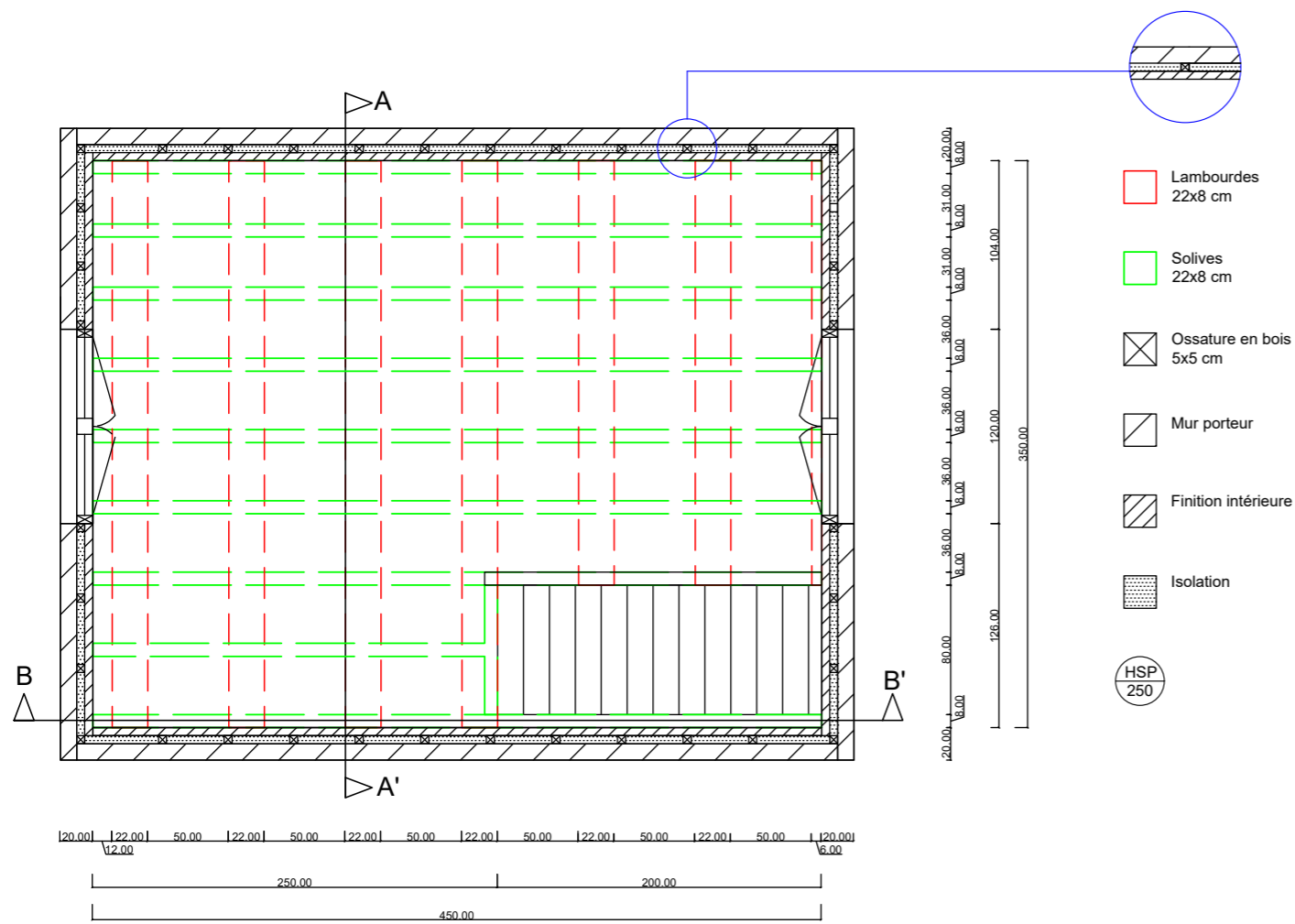
LA MAQUETTE

- Carton bois 2mm
- Carton plume 3mm
- Balsa 4x4mm
- Balsa 8x2mm
- Balsa 10x4mm

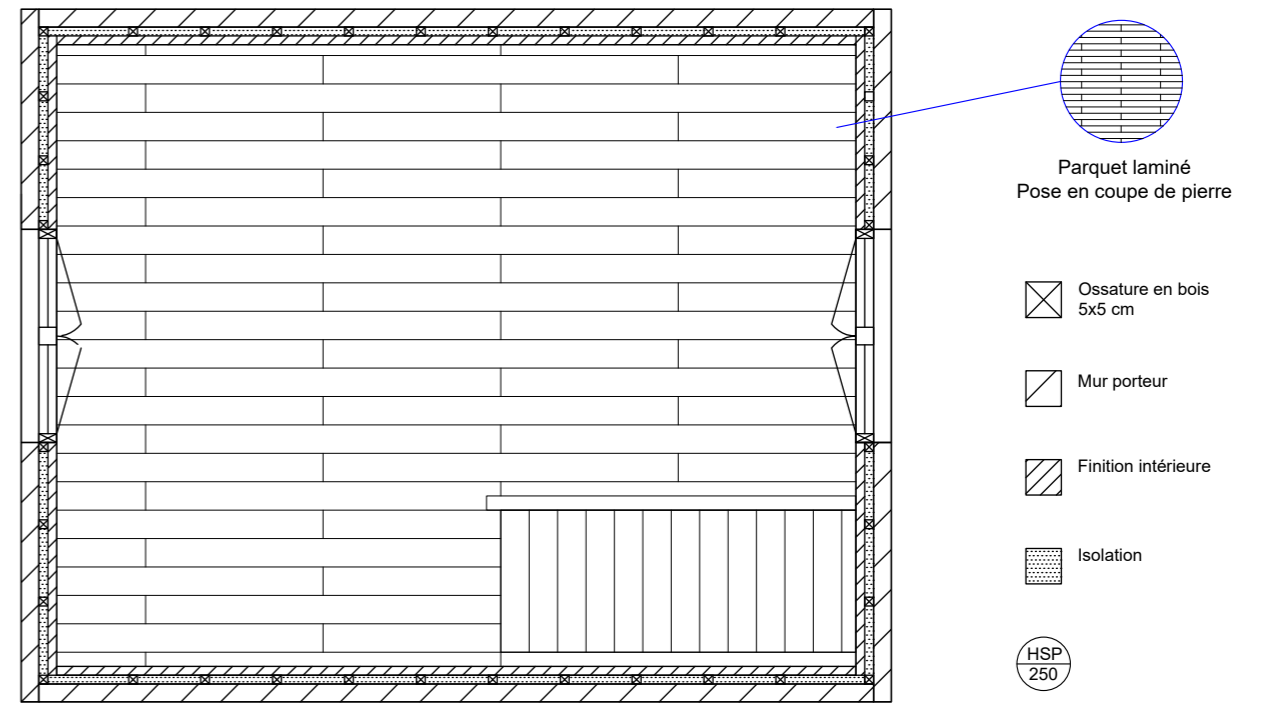
LOGICIEL UTILISÉ

- AutoCAD

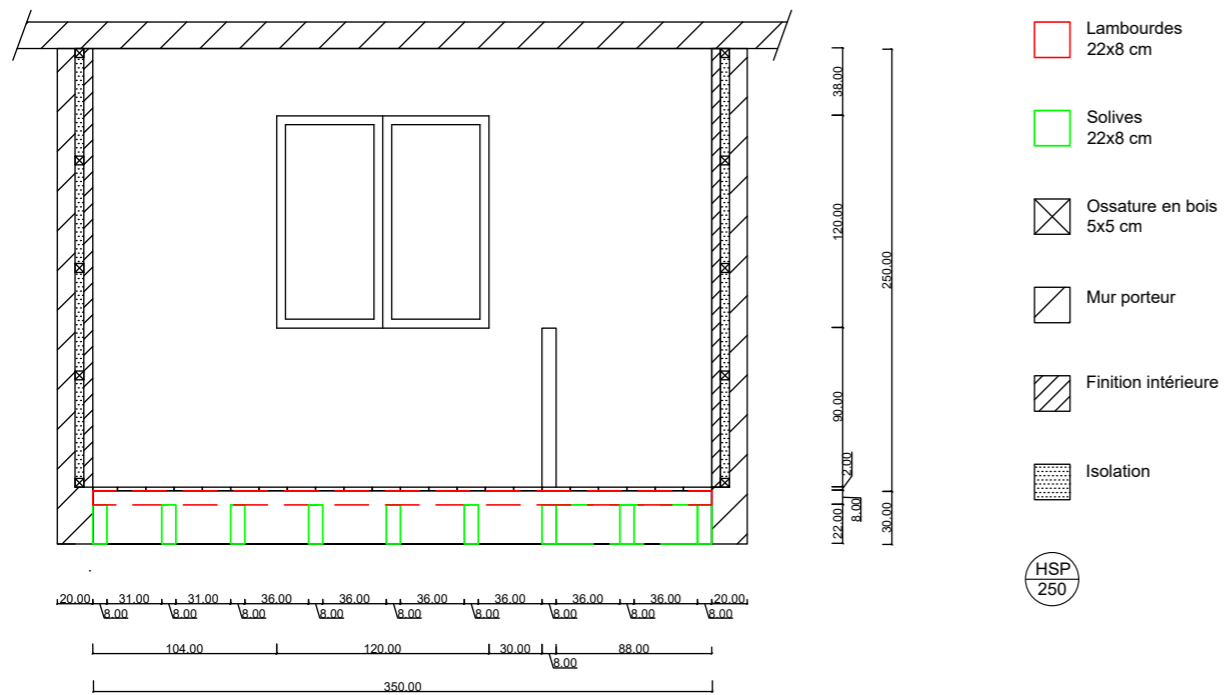




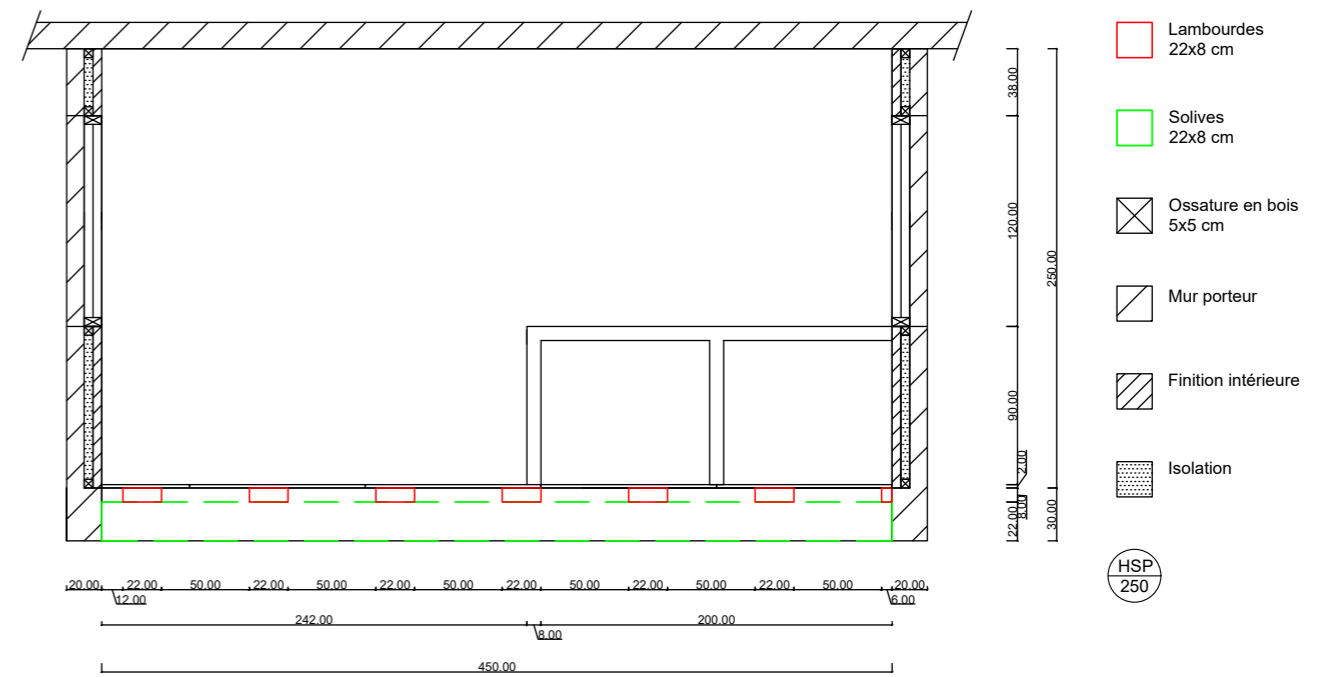
PLAN



PLAN DE CALEPINAGE



COUPE AA'



COUPE BB'

AMENAGEMENT DE COMBLES

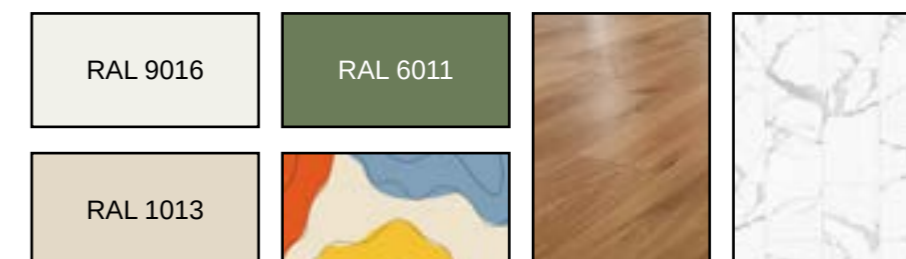
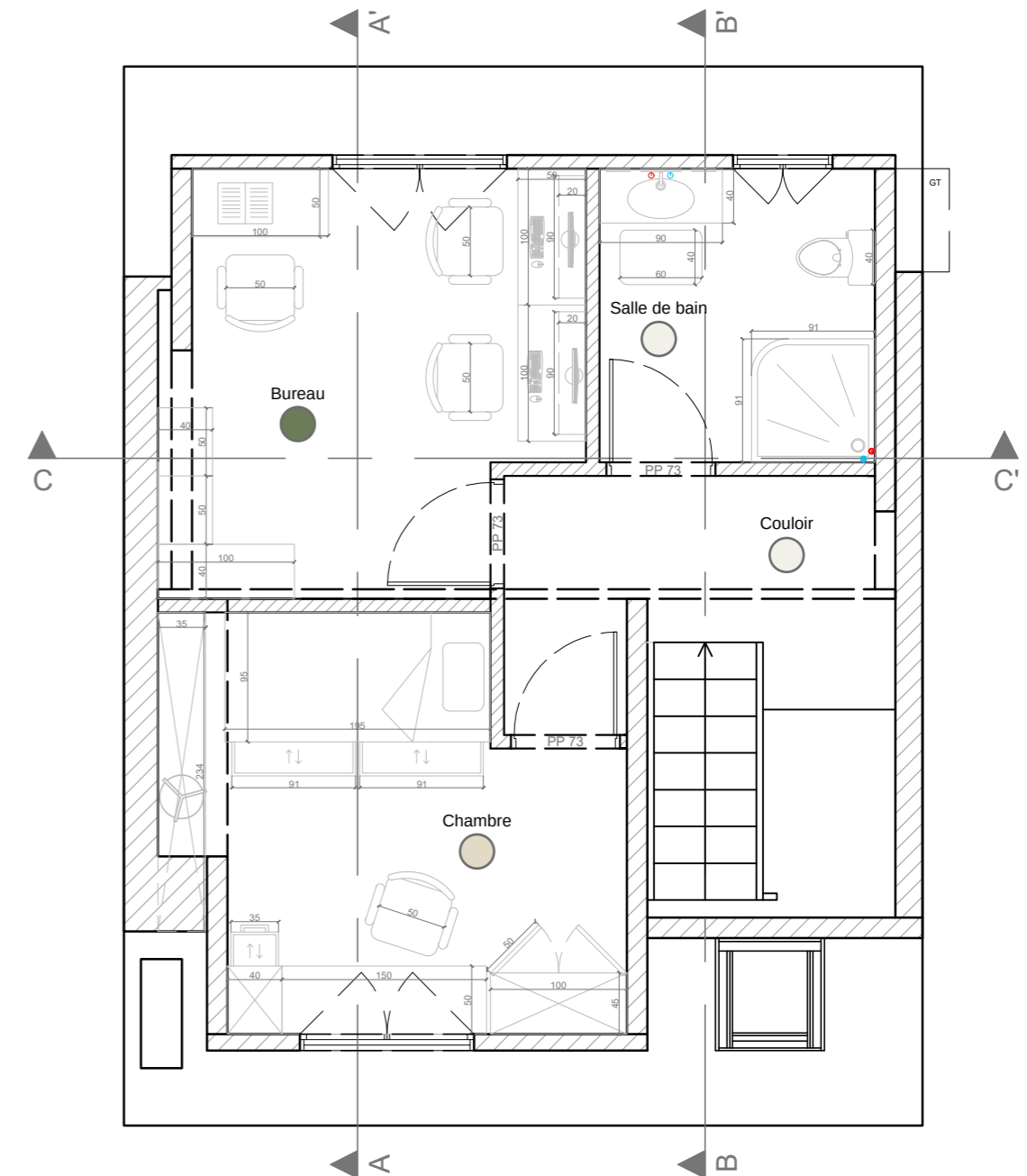
Objectif projet : Aménager un espace de combles et fournir un dossier complet et référencé

LE PROJET

- Reprise de plans et coupes de l'existant
- Réalisation de zonings
- Réalisation de plans et coupes de projet (placement et spécifications de cloisons)
- Réalisation d'un plan de calepinage
- Réalisation de plans de plomberie et électricité
- Réalisation de plans et coupes d'aménagement
- Réalisation d'une perspective de projet
- Référencement de matériaux choisis tout au long du dossier

LOGICIELS UTILISÉS

- AutoCAD
- InDesign



Objectif projet : Conception d'une Tiny House sur le brief du concours «Tiny House» édition #5 de Volume Zero

LE PROJET

- Recherche d'un lieu d'implantation et sur ce lieu
- Conception d'une Tiny House dans le désert Australien
- Réalisation de pièces graphiques à plusieurs échelles (plans, coupes, élévations, plan de masse, éclaté de la structure et composition des murs, rendus 3D, isométrie)
- Réalisation d'une maquette au 1/30 (carton plume, argile, toile de jute, mousse peinte)

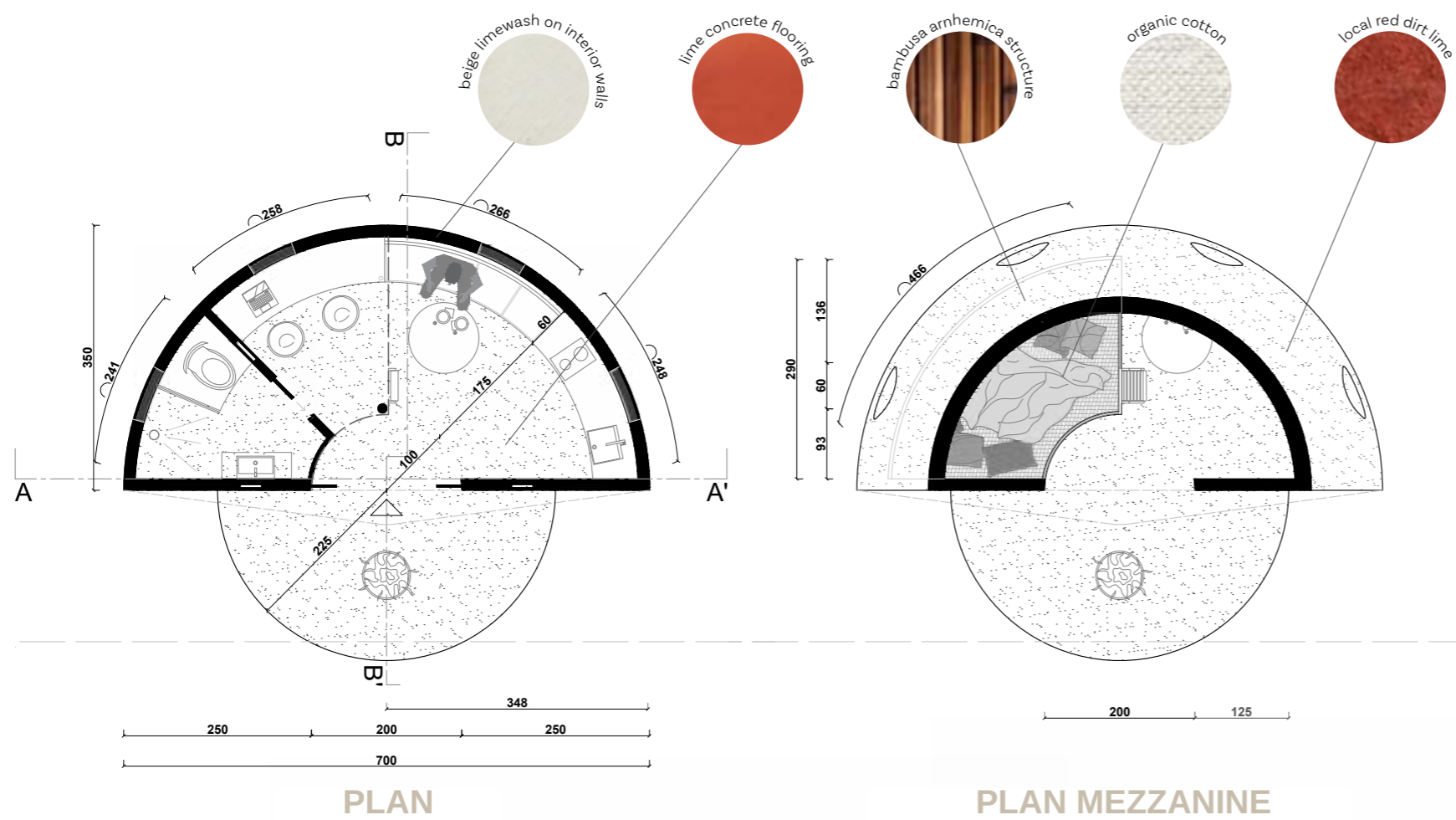
LE CONCEPT

- Tiny House dans le désert Australien
- Accueil sur principe de rotation de rangers travaillant dans les parcs et réserves naturelles aux alentours
- Structure en dôme : rappel des huttes aborigènes australiennes
- Pergola biomorphe : protection du soleil et intempéries avec ses poteaux qui recueillent l'eau jusque dans des citernes en sous-terrain

LOGICIELS UTILISÉS

- AutoCAD
- Sketchup
- Twinmotion
- Photoshop
- InDesign
- Procreate



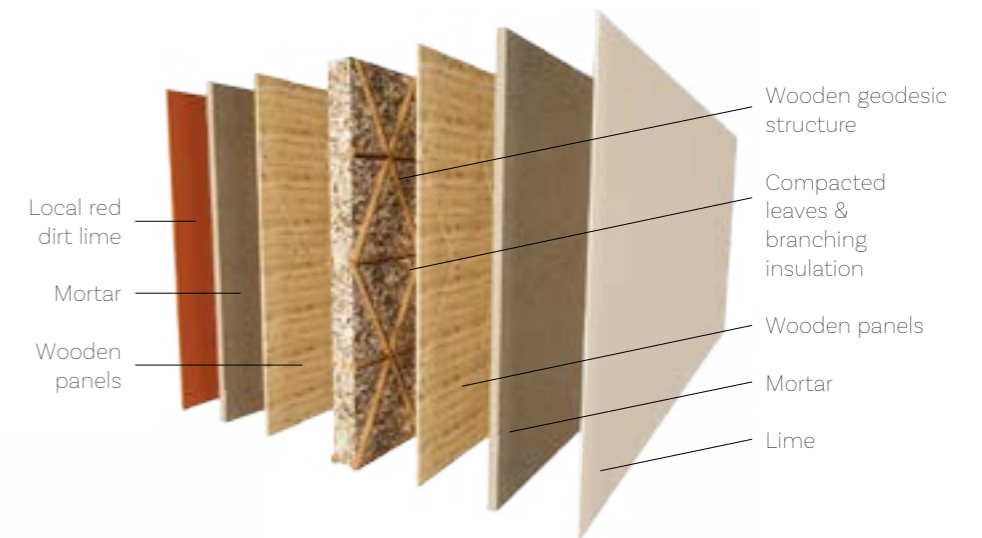


UN DÔME VERNACULAIRE

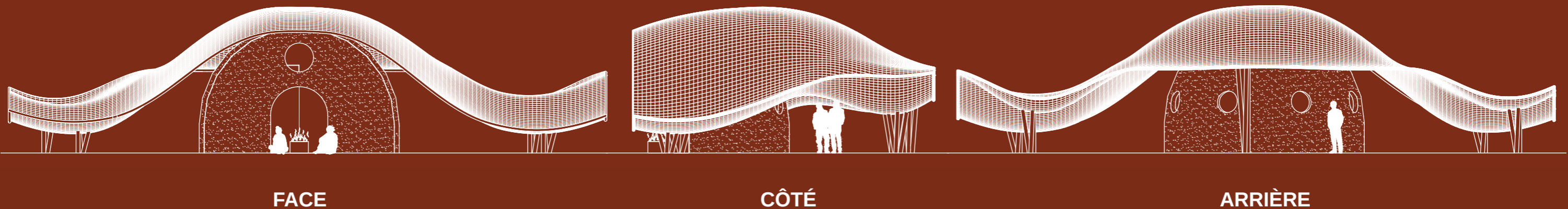
Desert Domus est une Tiny House en demi-dôme. Faite de chaux à base de terre locale, son design moderne s'inspire des maisons aborigènes traditionnelles et rend hommage au tribus indigènes originaires du Great Victoria Deset en Australie. Cette Tiny House est un logement abordable et respectueux de l'environnement pour les rangers stationnés dans les nombreux parcs et réserves naturelles aux alentours.

Conçu avec une attention méticuleuse au paysage environnant, la terrasse principale met en valeur un foyer chaleureux, alors que la pergola biomorphique faite de bambou australien offre une zone d'ombre pendant les périodes de canicules intenses.

STRUCTURE ET COMPOSITION DES MURS



PERGOLA BIOMORPHIQUE



SCÉNOGRAPHIE

LE TAROT AU THÉÂTRE

Objectif projet : À partir d'une carte de tarot tirée au hasard, réaliser une scénographie théâtrale contemporaine

LE PROJET

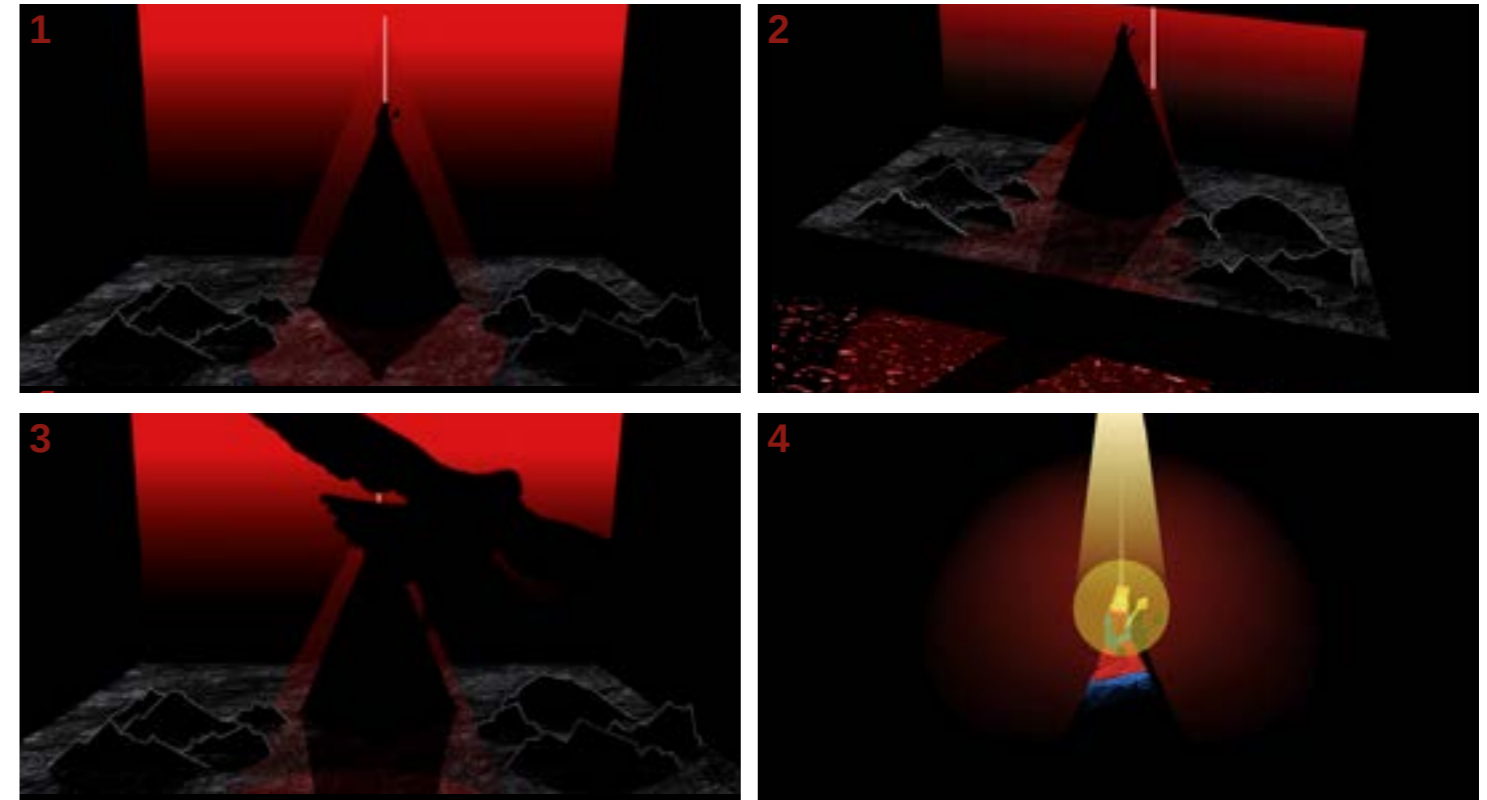
- Pioche d'une carte de Tarot et recherches sur la signification de notre carte
- Analyse d'un poème sur notre carte (l'Impératrice à l'endroit)
- Croquis de recherches scénographiques et tests d'effets de lumière
- Dessins de scénario
- Maquette de notre scénographie au 1/20

LE SCÉNARIO

- Scène 1 : Impératrice en haut de son trône en contre-jour
- Scène 2 : L'ombre de l'Impératrice grandit et envahit le public
- Scène 3 : L'aigle d'or passe en un coup de vent, et éteint toutes les lumières
- Scène 4 : Directement, un projecteur de face s'allume pour mettre en valeur la vraie nature de l'Impératrice

LOGICIELS UTILISÉS

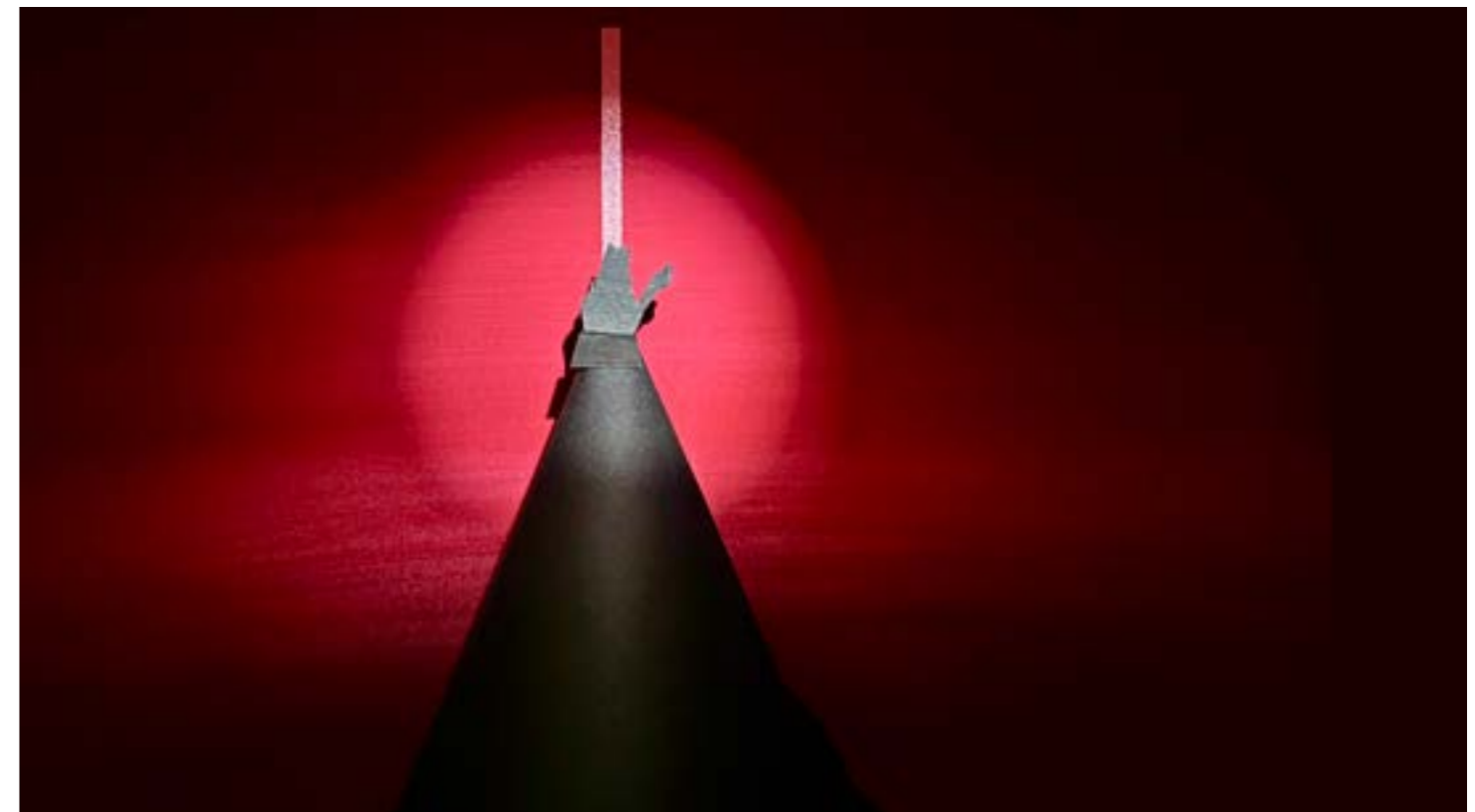
- Procreate
- Photoshop



MAQUETTE - SCÈNES 1 ET 2



MAQUETTE - SCÈNE 4



LE PAVILLON D'EXPOSITION

Scénographie - Mars 2024
Projet individuel avec rotations

Objectif projet : Création d'un pavillon d'exposition sur le principe de l'exercice du cadavre exquis

LE PROJET

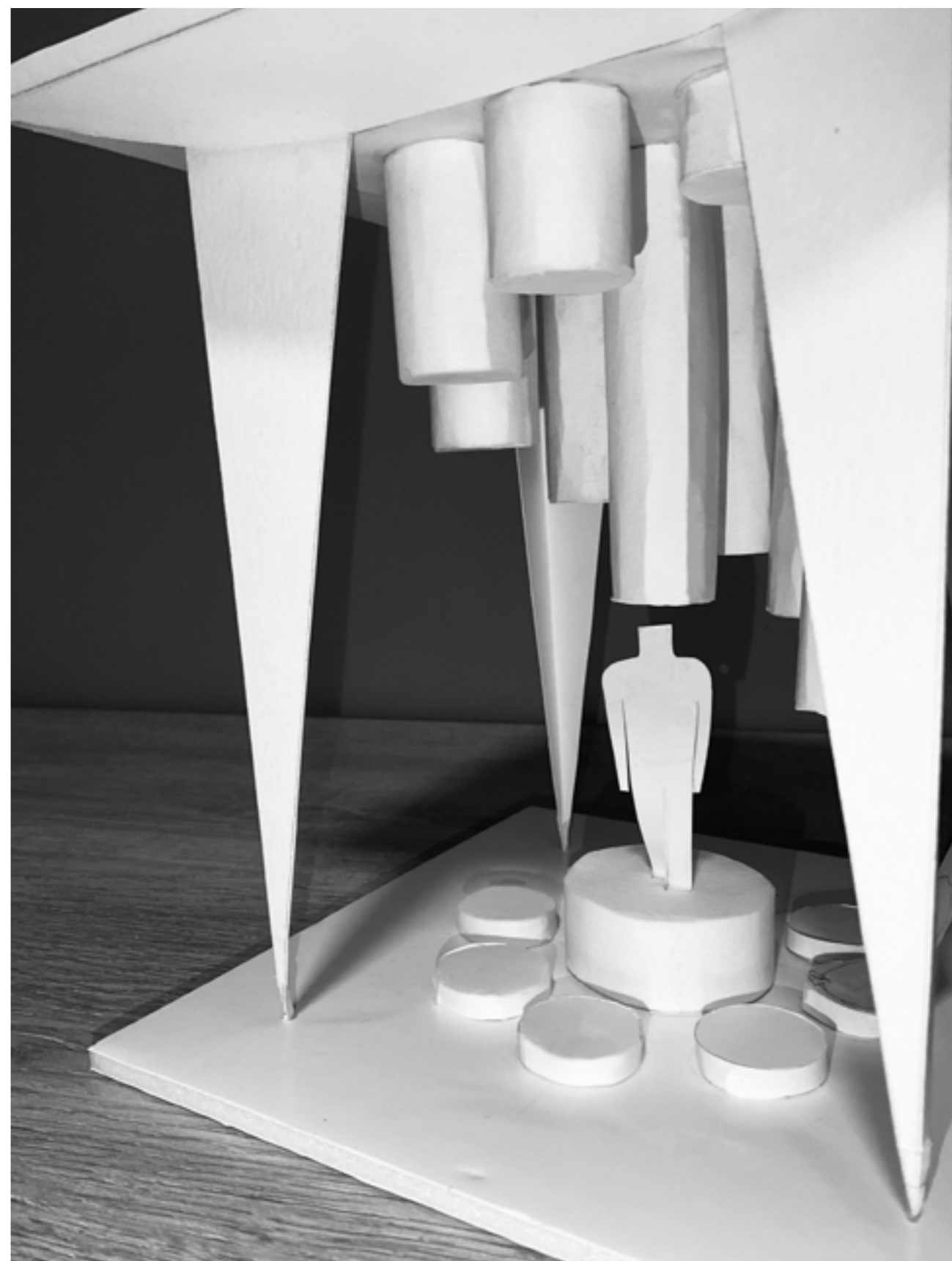
- Création d'un pavillon d'exposition
- Pioche d'une nouvelle contrainte chaque semaine
- Réalisation d'une nouvelle maquette au 1/30 à chaque étape
- Réalisation de pièces graphiques au 1/30 (plans, coupes, élévation, isométriques, perspective)

CONTRAINTES / ÉTAPES

1. La carte de départ correspondant au plan du pavillon
2. La fonction du pavillon
3. L'œuvre exposée
4. Le lieu d'implantation

LOGICIELS UTILISÉS

- AutoCAD
- SketchUp
- InDesign
- Procreate

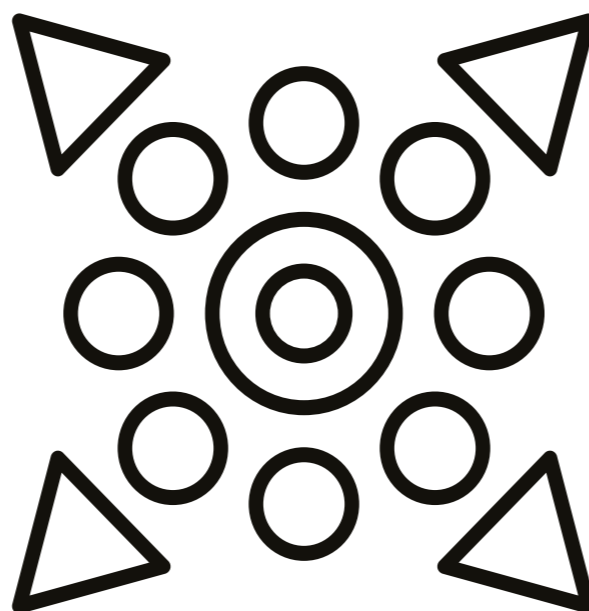


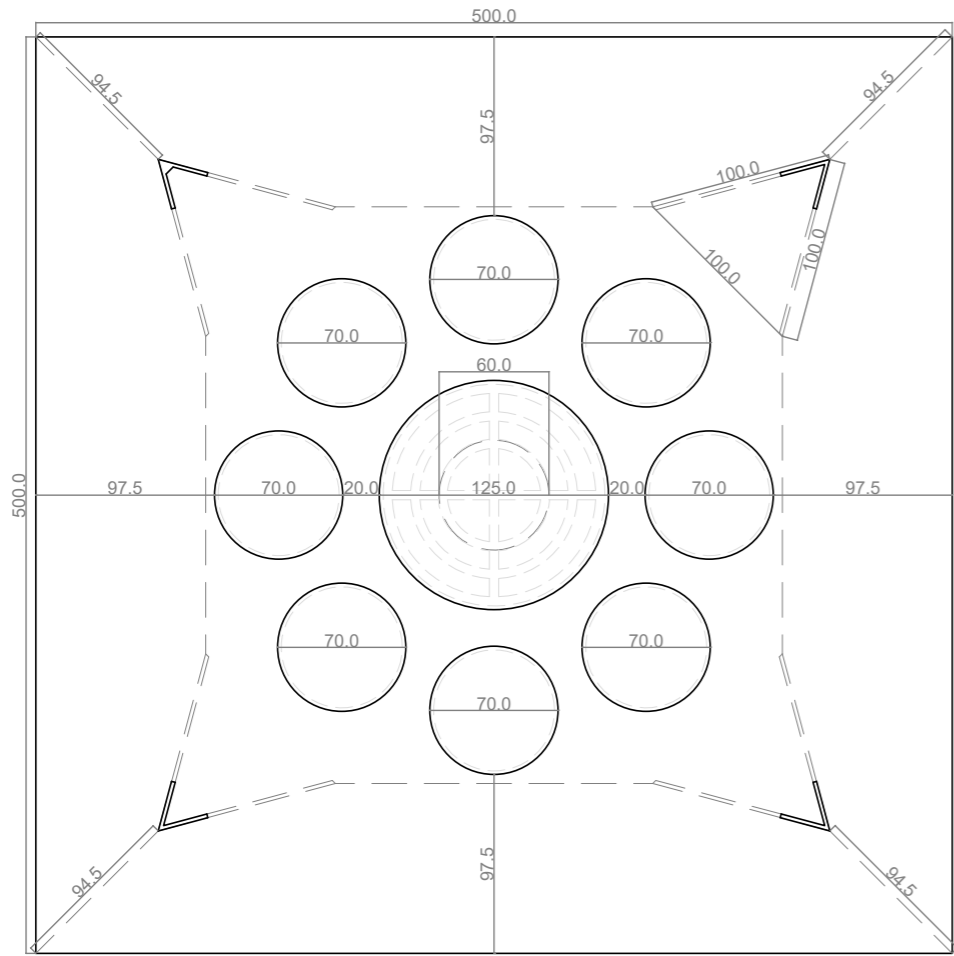
Étape 01 : Carte de départ

Étape 02 : Fonction
Lieu de culte

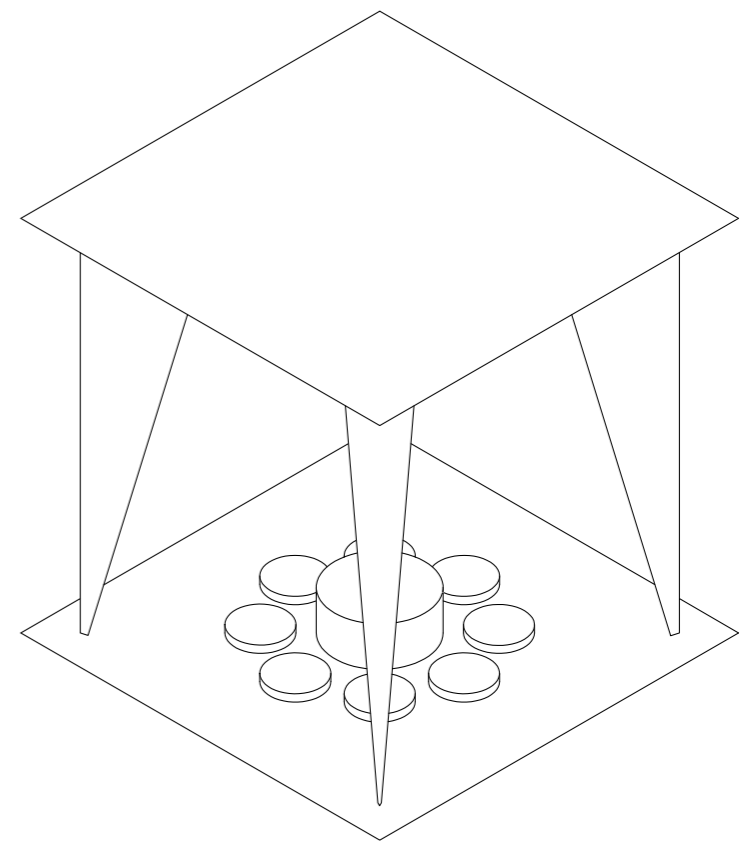
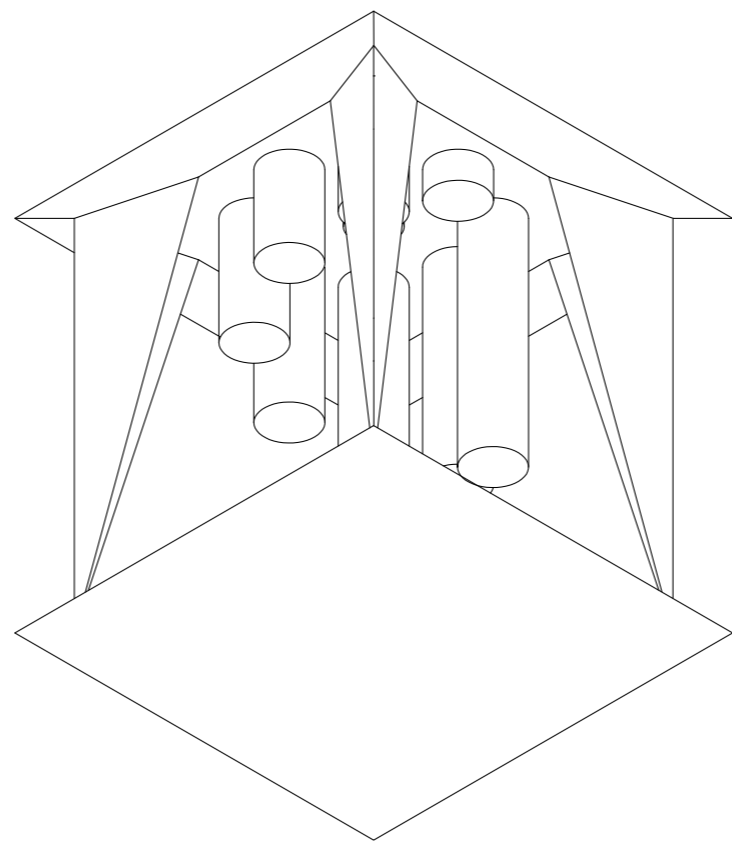
Étape 03 : L'œuvre
Danse Serpentine - Loïe Fuller

Étape 04 : Implantation
Grande Galerie d'Exposition

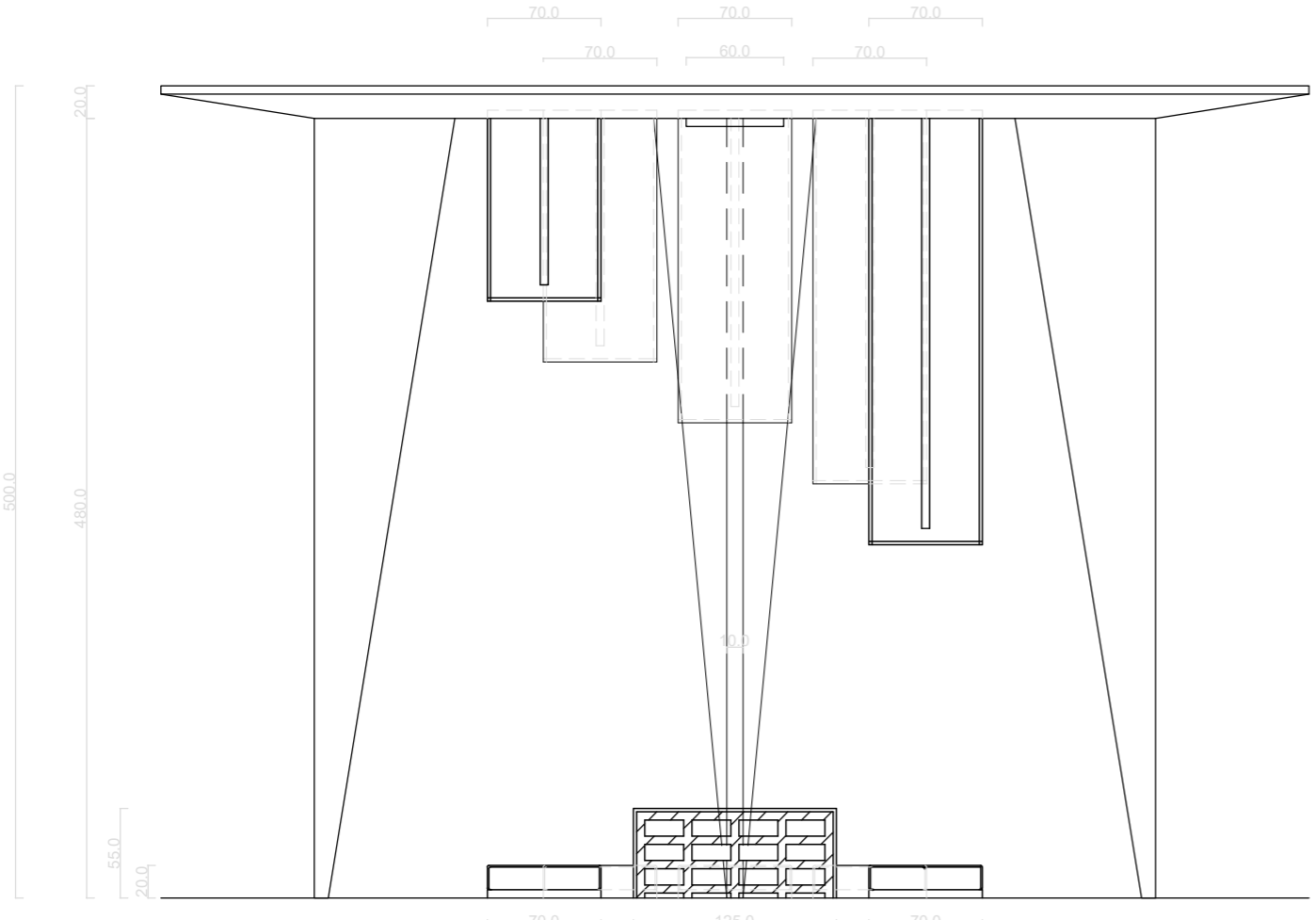




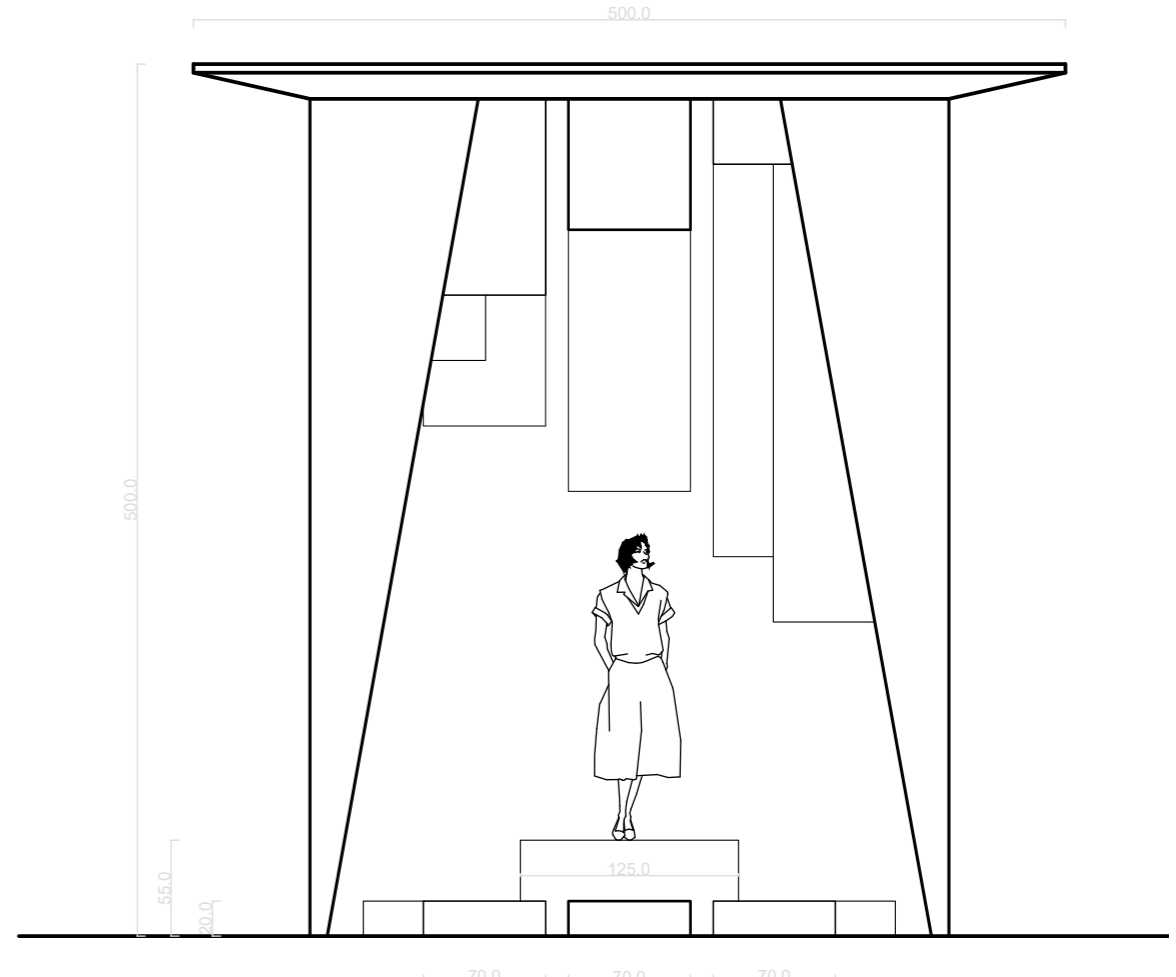
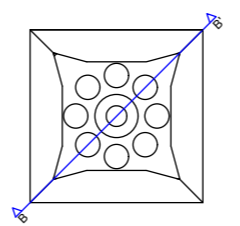
PLAN



ISOMÉTRIES



COUPE BB'



ÉLÉVATION

DESIGN DE PRODUIT

Objectif projet : Création d'un papier peint



LE PROJET

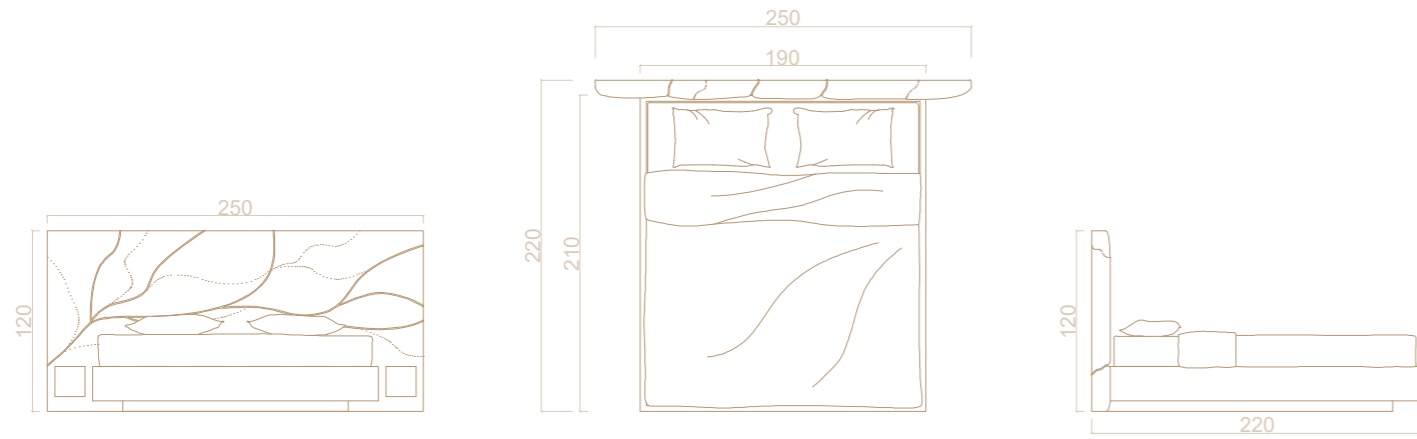
- La collaboration Wellpapers x EFET Studio Créa
- N°425 : Papier Peint - Formes Douces
- Inspiration : Style Bauhaus

DÉROULEMENT

- Réalisation de dessins en noir et blanc sur format kakémono
- Réalisation de dessins en couleur inspirés du style Bauhaus sur format kakémono
- Vectorisation des dessins sur Adobe Illustrator
- Transmission du projet à Wellpapers par l'enseignante d'expression plastique
- Designs choisis, revisités, manufacturés, et mis sur le marché par l'entreprise partenaire Wellpapers



Objectif projet : Participation au concours Elite Design Awards 2024 et réalisation d'une maquette à grande échelle



FACE

HAUT

CÔTÉ

LE PROJET

- Étude du brief du concours Elite Design Awards 2024 sur le thème du mélange du mouvement Arts & Crafts et de la modernité
- Réalisation de pièces graphiques (plan et élévations simples, rendu 3D réaliste, moodboard, planche détails)
- Réalisation d'une maquette au 1/5 (carton plume, papier contact effet bois, scotch doré, mousse de molletonnage, lin, tissu, fil de laiton, fil d'or, petite guirlande LED)

LOGICIELS UTILISÉS

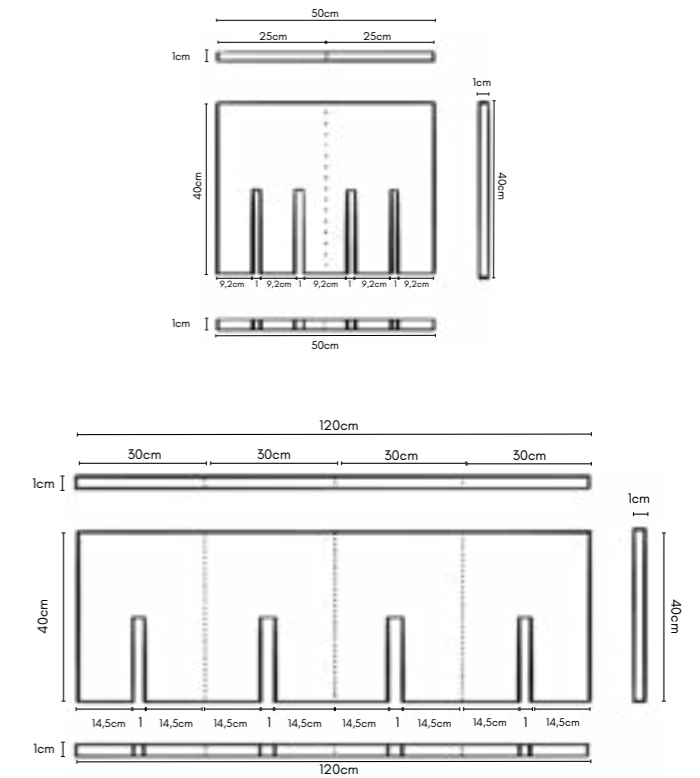
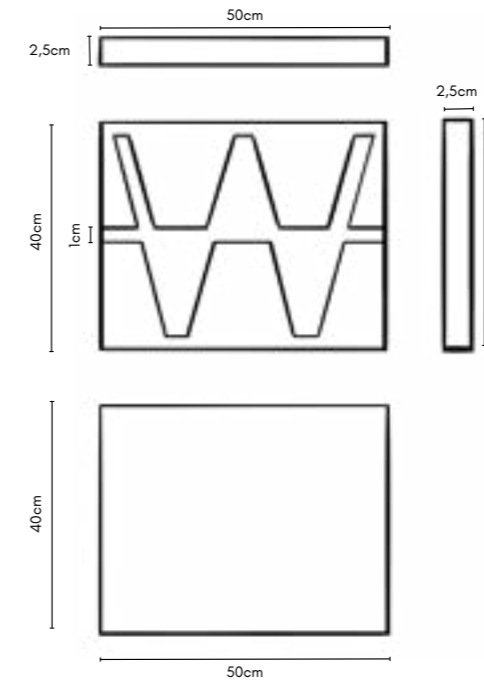
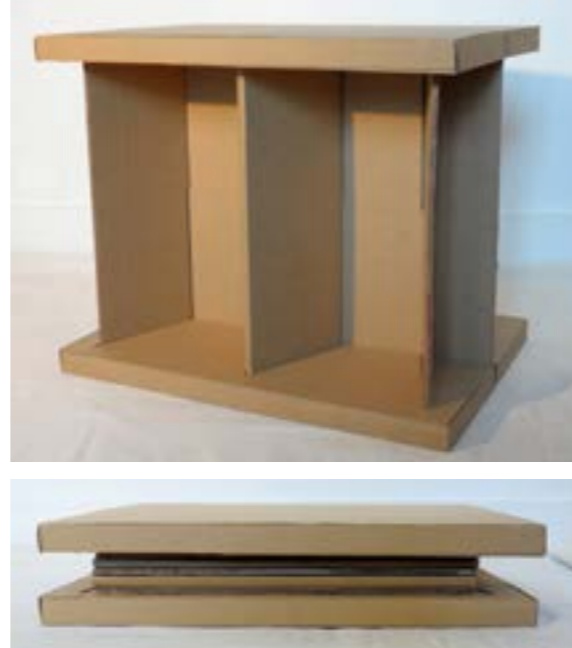
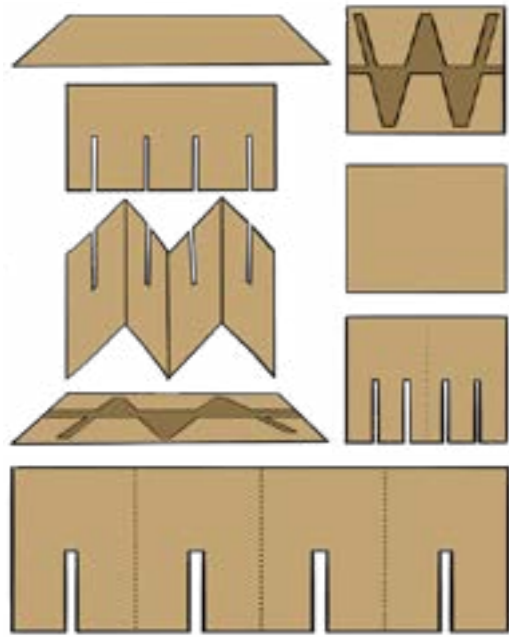
- AutoCAD
- SketchUp
- Twinmotion
- 5D Render
- Photoshop



PARABANC : L'ASSISE NOMADE EN CARTON

Design de Produit - Décembre 2023
Travail en Binôme

Objectif projet : Création d'une assise nomade en carton



LE PROJET

- Recherches sur le carton
- Phase d'idéation : création de plusieurs concepts via le croquis et la maquette d'étude
- Réflexion sur l'assemblage / le désassemblage de l'assise ainsi que de sa prise en main lors du déplacement
- Réalisation d'une maquette fonctionnelle à l'échelle 1/1
 - Carton de récupération (colis, emballages IKEA...)
 - Bandes élastiques

AURORA : LA LAMPE BALADEUSE

Design de Produit - Avril 2024
Travail en Binôme

Objectif projet : Création d'une lampe baladeuse fonctionnelle

LE PROJET

- Recherches sur les lampes baladeuses
- Phase d'idéation : création de plusieurs concepts via le croquis et la maquette
- Reflexion sur la source lumineuse de la lampe
- Réalisation de pièces graphiques (logo, géométral, fiche technique, mode d'emploi)
- Réalisation d'une maquette fonctionnelle à l'échelle 1/1

Carton contrecollé

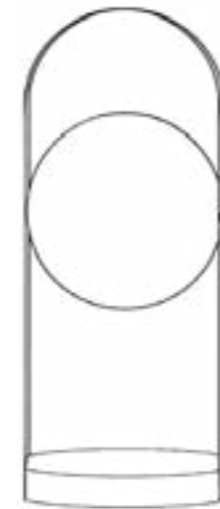
Papier contact effet métallique

Peintures aérosol

Sphère en plastique

Diode LED

Interrupteur mercure



Étape 1
Prendre la lampe



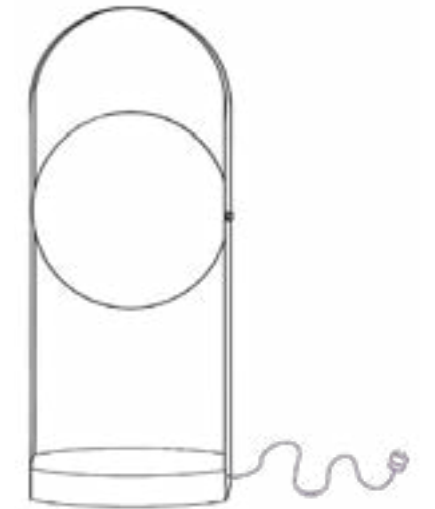
Étape 2
Dévisser la molette
pour débloquer la
sphère



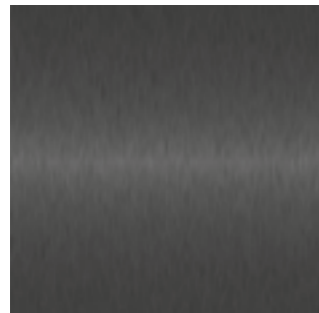
Étape 3
Faire tourner la
sphère jusqu'à la
position souhaitée



Étape 4
Revisser la molette
pour fixer la sphère



Recharge
Quand nécessaire, brancher la
lampe à une prise secteur



Acier Brossé Noir Matte



Sphère LED



Bouton Dial



Chargeur type Jack

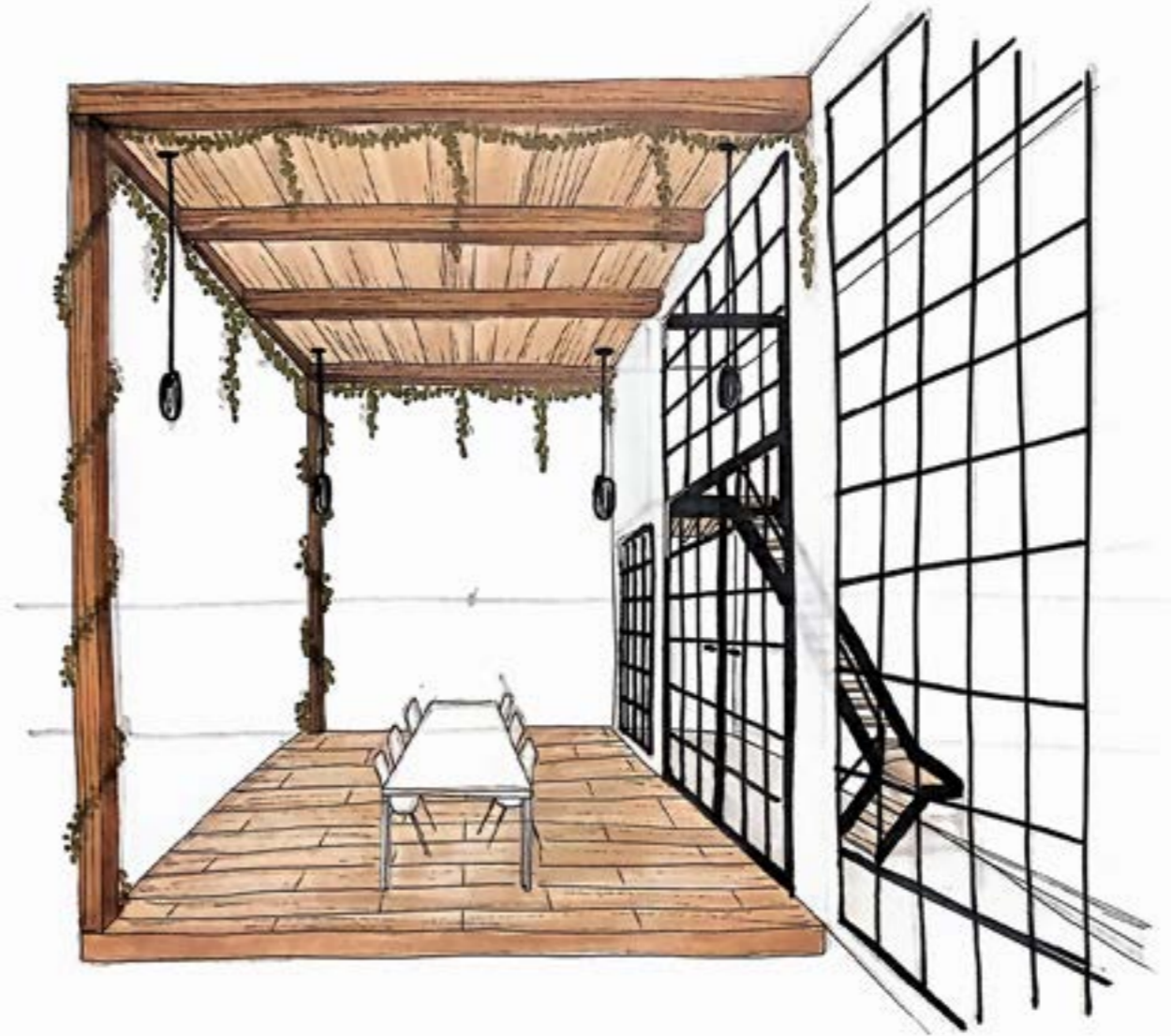


DESSIN

LES MATÉRIAUX DANS L'ESPACE

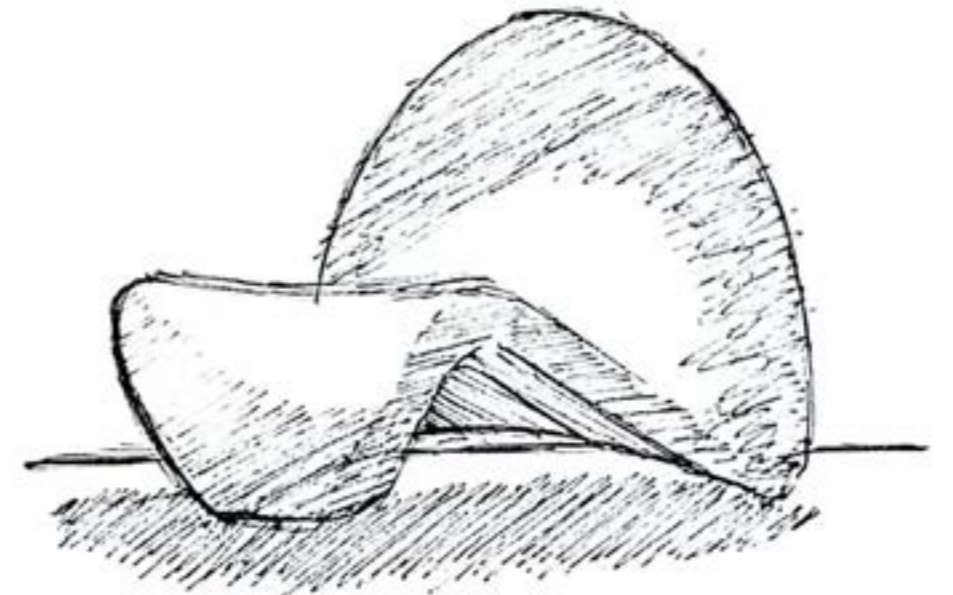
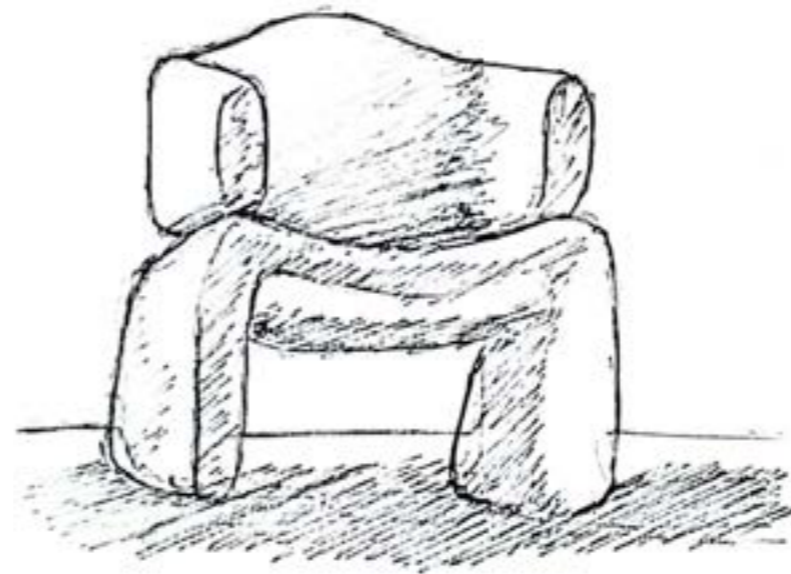
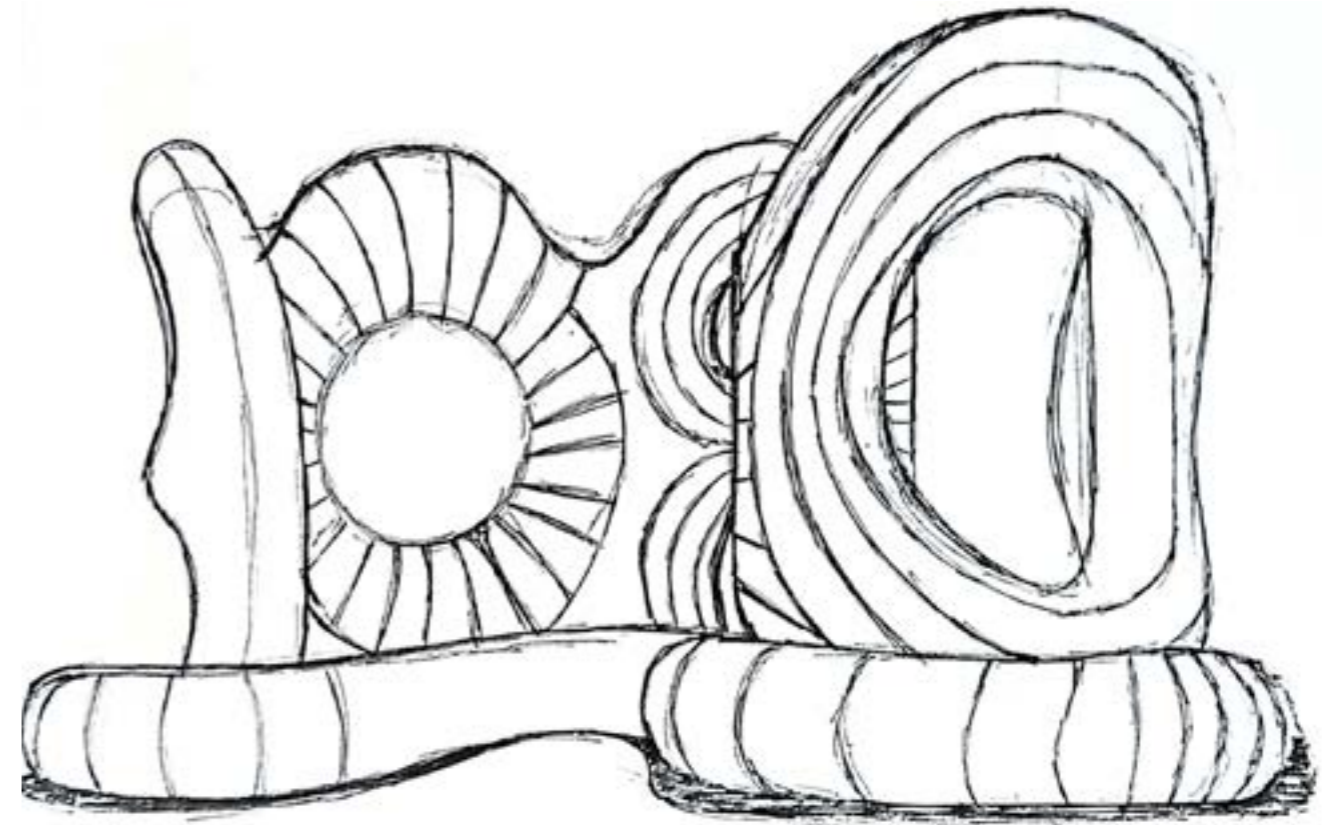
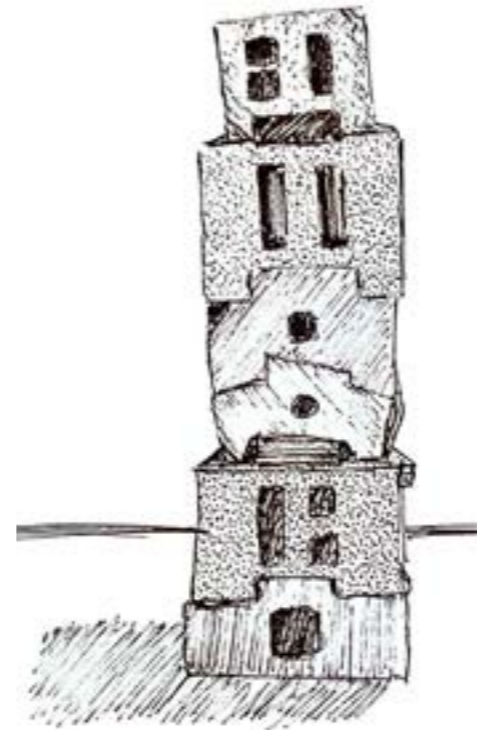
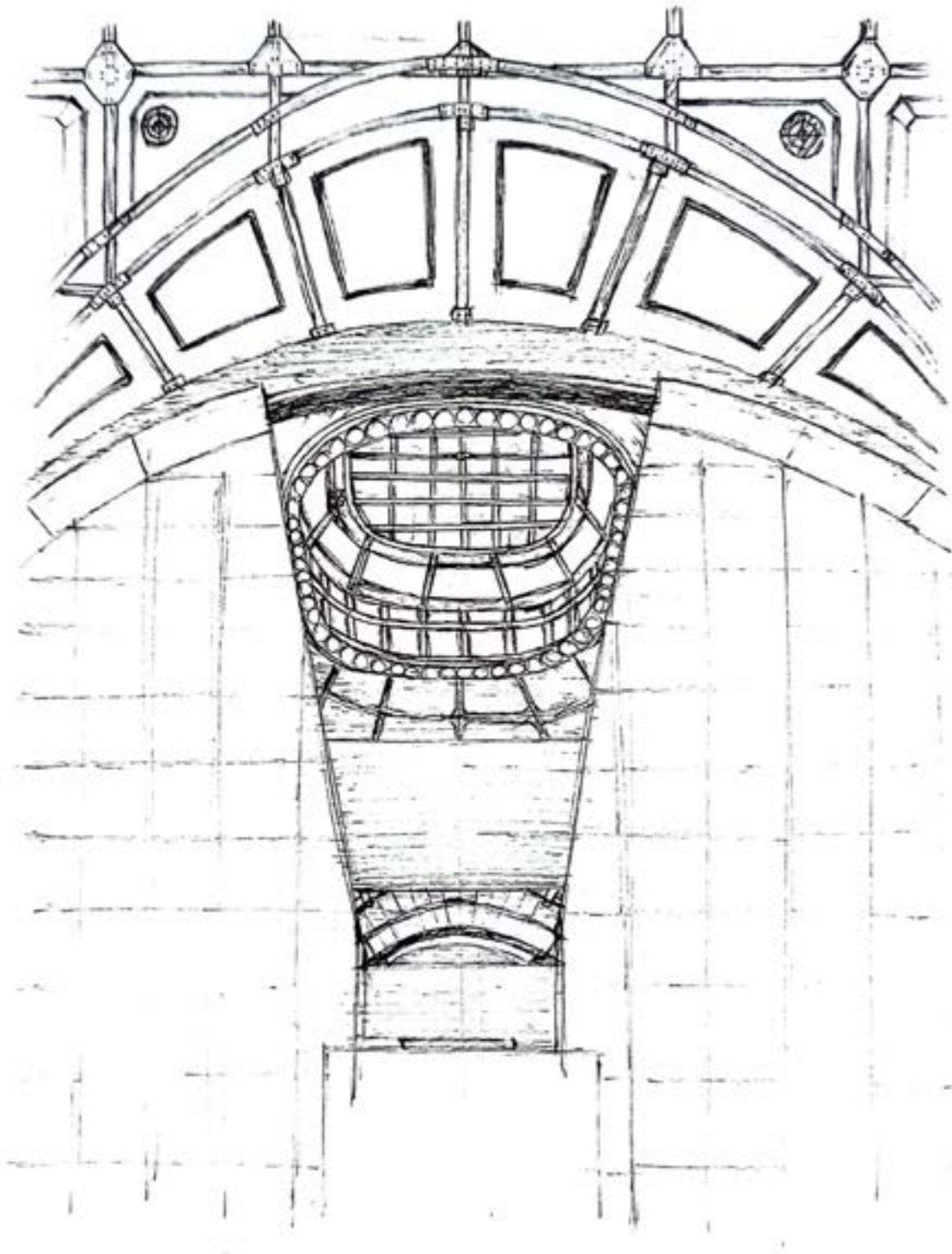
Rough - 2023/2024

Objectif projet : Réalisation de dessins en «rough» modélisant les matériaux dans l'espace



DESSIN AU MUSÉE

Objectif projet : Lors de visites de musées, reproduire les oeuvres qui nous interpellent - Musée d'Orsay, Centre Georges Pompidou



DESSIN DE MODÈLE VIVANT

Modèle Vivant - 2023/2024

Objectif projet : Dessins de portraits et de poses allant de 5 à 20 minutes - Crayon à papier, crayon de couleur, aquarelle, encre de chine



CONTACT

s.h.rachel03@gmail.com
+33 6 14 58 76 75